

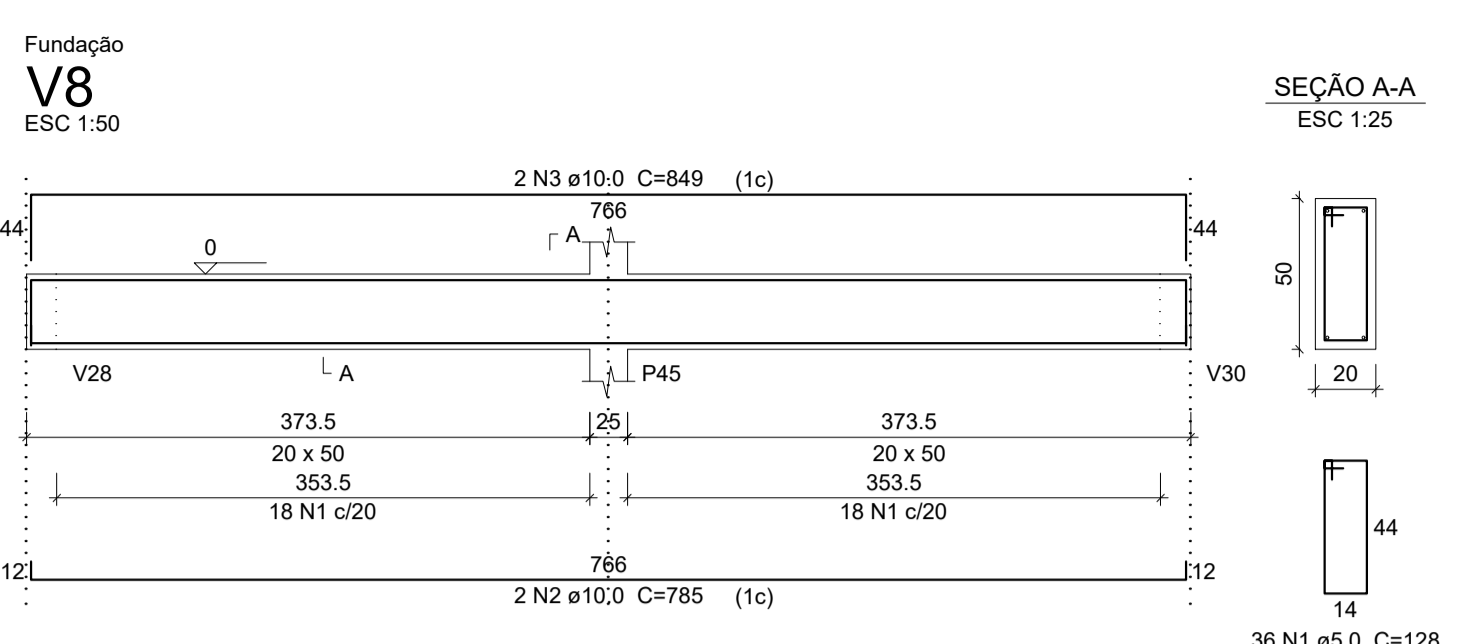
Relação do aço

AÇO	N	DIAM (mm)	QUANT	C.UNIT (cm)	C.TOTAL (cm)
CA60	1	5.0	24	128	3072
CA50	2	10.0	2	533	1066
CA60	3	10.0	2	581	1162

Resumo do aço

AÇO	DIAM (mm)	C.TOTAL (m)	PESO + 10 % (kg)
CA50	10.0	22.3	15.1
CA60	5.0	30.8	5.2
PESO TOTAL (kg)			
CA50		15.1	
CA60		5.2	

Volume de concreto (C-25) = 0.52 m³
Área de forma = 6.24 m²



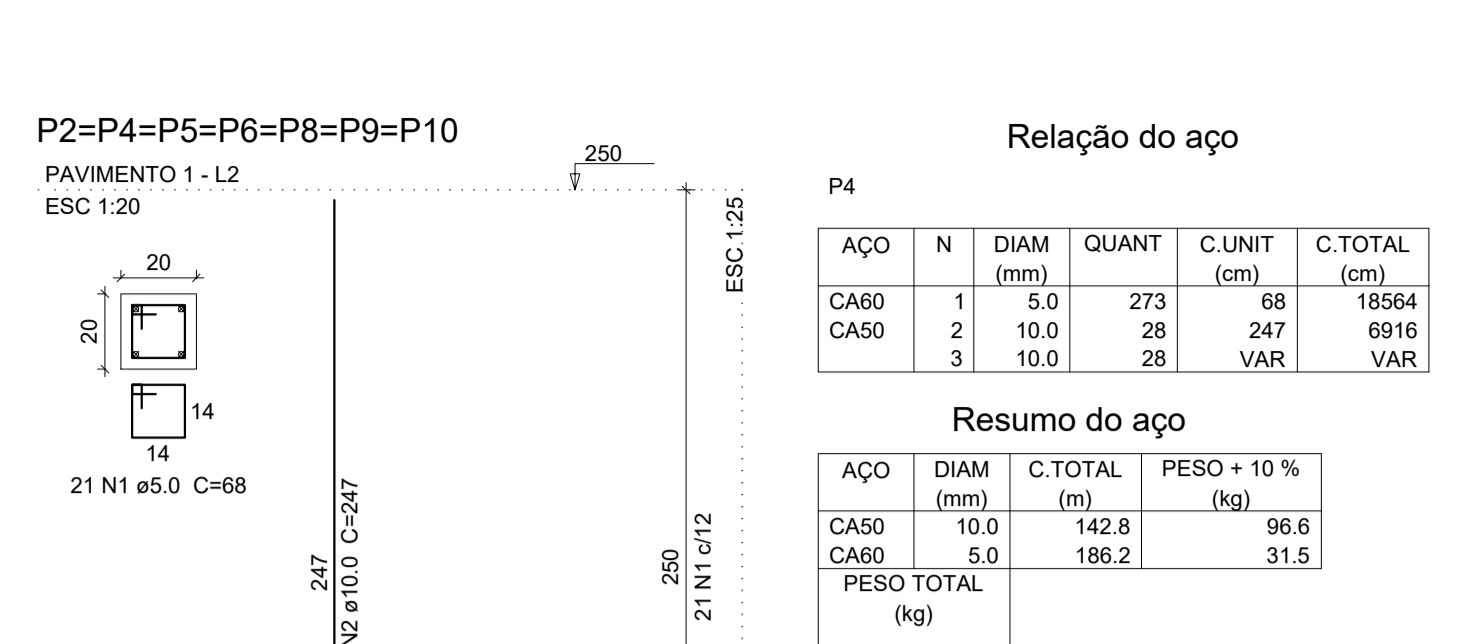
Relação do aço

AÇO	N	DIAM (mm)	QUANT	C.UNIT (cm)	C.TOTAL (cm)
CA60	1	5.0	36	128	4608
CA50	2	10.0	2	785	1570
CA60	3	10.0	2	849	1698

Resumo do aço

AÇO	DIAM (mm)	C.TOTAL (m)	PESO + 10 % (kg)
CA50	10.0	32.7	22.2
CA60	5.0	46.1	7.8
PESO TOTAL (kg)			
CA50		22.2	
CA60		7.8	

Volume de concreto (C-25) = 0.77 m³
Área de forma = 9.26 m²



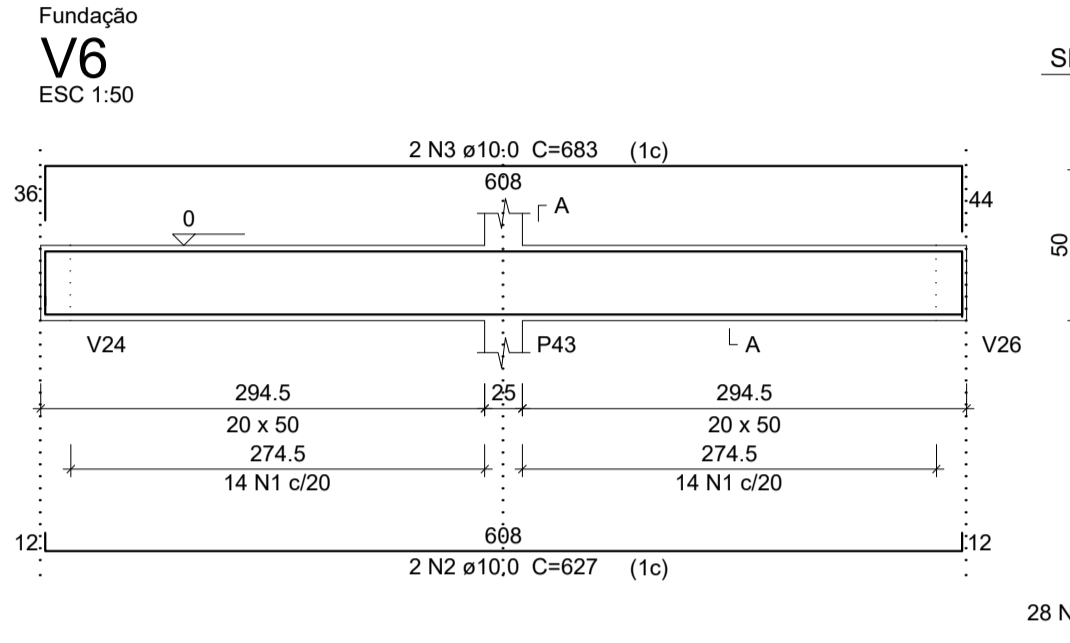
Relação do aço

AÇO	N	DIAM (mm)	QUANT	C.UNIT (cm)	C.TOTAL (cm)
CA60	1	5.0	273	68	18564
CA50	2	10.0	28	247	6916
CA60	3	10.0	28	247	6916

Resumo do aço

AÇO	DIAM (mm)	C.TOTAL (m)	PESO + 10 % (kg)
CA50	10.0	142.8	96.6
CA60	5.0	186.2	31.5
PESO TOTAL (kg)			
CA50		96.6	
CA60		31.5	

Volume de concreto (C-25) = 1.26 m³
Área de forma = 25.76 m²



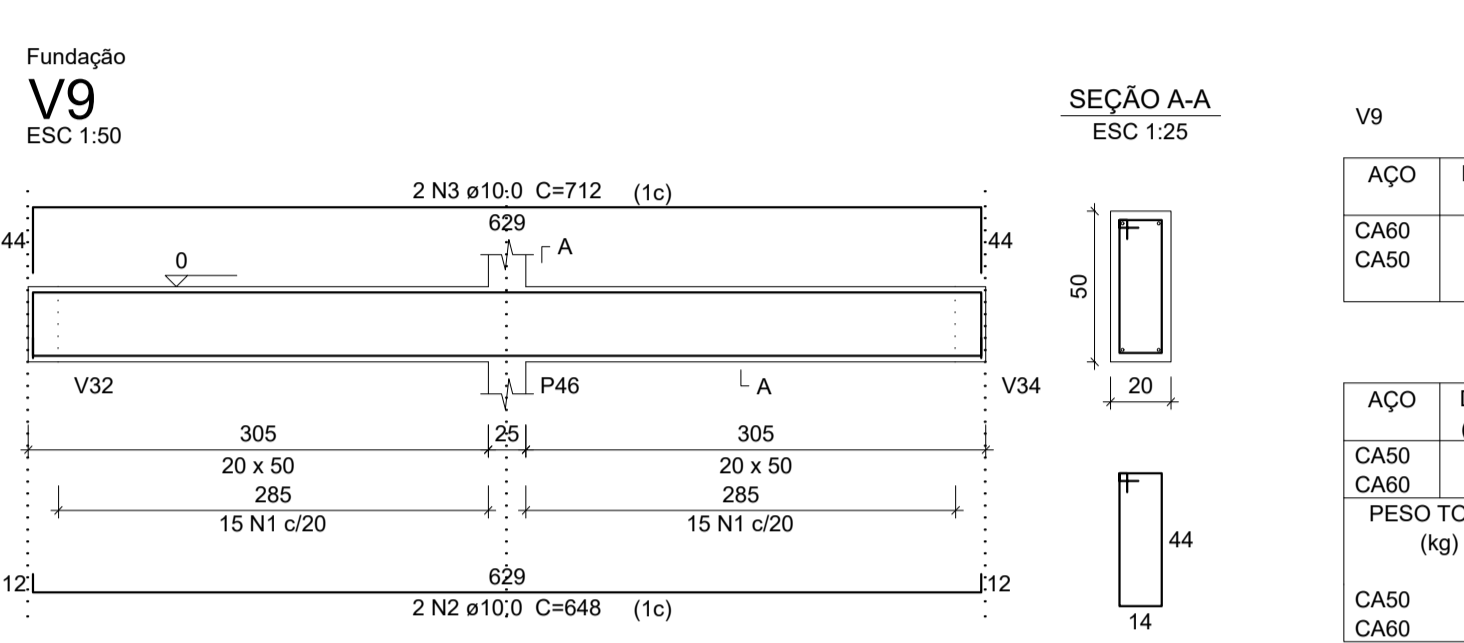
Relação do aço

AÇO	N	DIAM (mm)	QUANT	C.UNIT (cm)	C.TOTAL (cm)
CA60	1	5.0	28	128	3584
CA50	2	10.0	2	627	1254
CA60	3	10.0	2	683	1366

Resumo do aço

AÇO	DIAM (mm)	C.TOTAL (m)	PESO + 10 % (kg)
CA50	10.0	26.2	17.8
CA60	5.0	35.9	6.1
PESO TOTAL (kg)			
CA50		17.8	
CA60		6.1	

Volume de concreto (C-25) = 0.61 m³
Área de forma = 7.37 m²



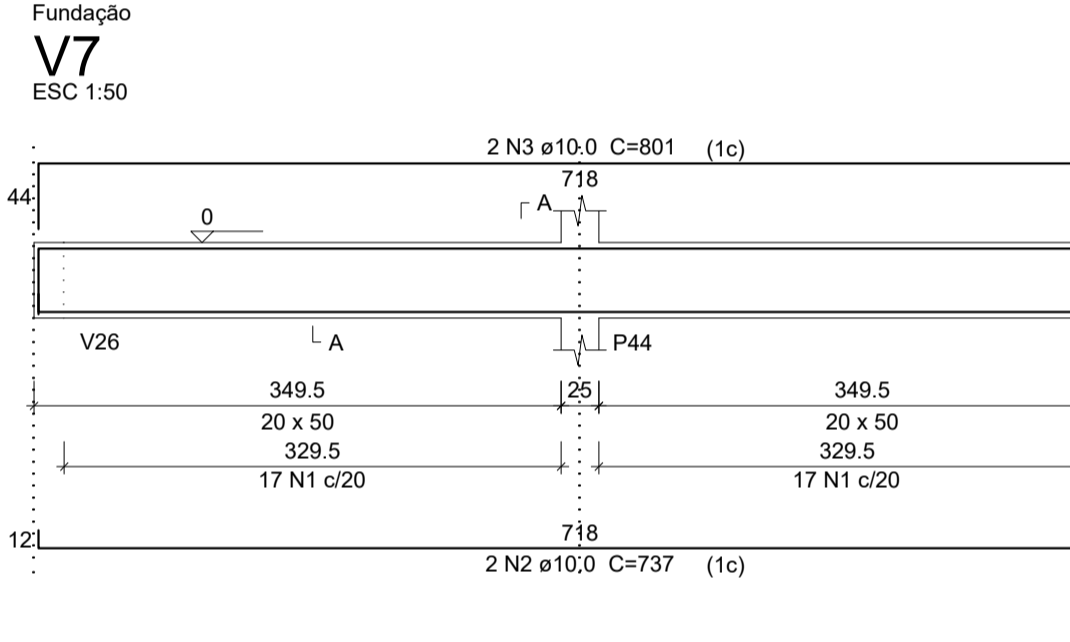
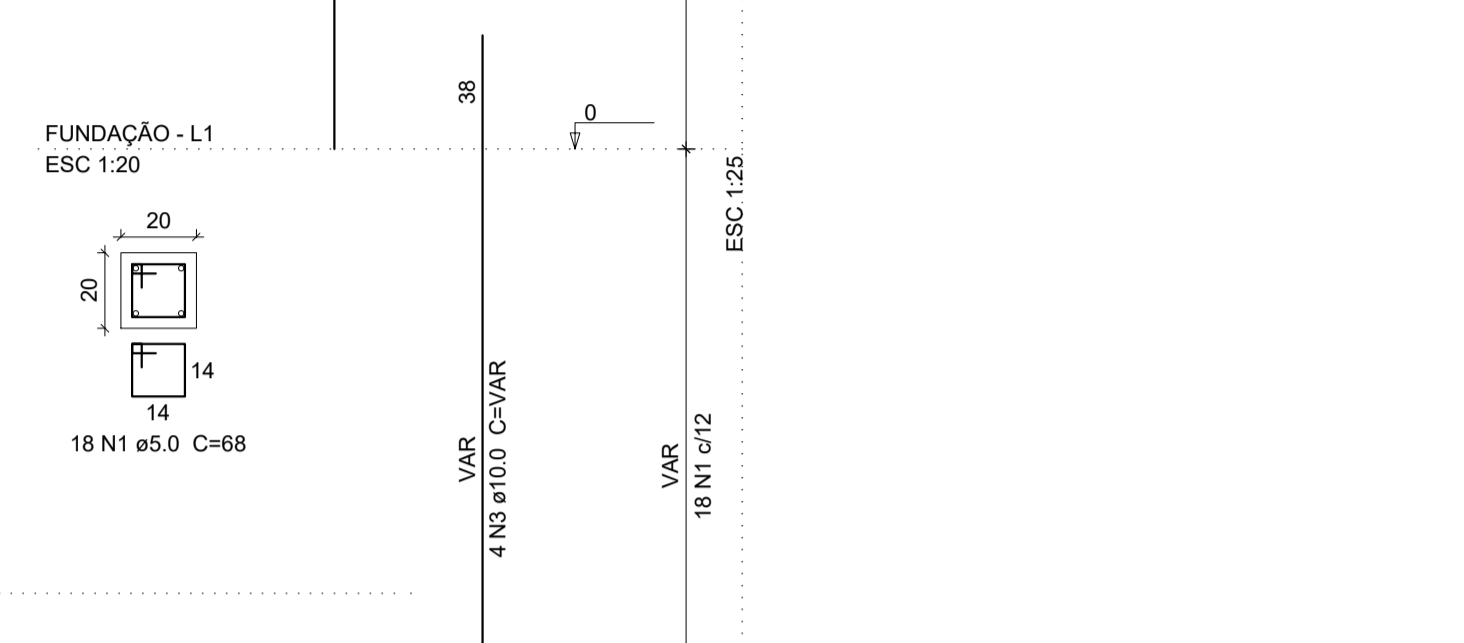
Relação do aço

AÇO	N	DIAM (mm)	QUANT	C.UNIT (cm)	C.TOTAL (cm)
CA60	1	5.0	30	128	3840
CA50	2	10.0	2	648	1296
CA60	3	10.0	2	712	1424

Resumo do aço

AÇO	DIAM (mm)	C.TOTAL (m)	PESO + 10 % (kg)
CA50	10.0	27.2	18.4
CA60	5.0	38.4	6.5
PESO TOTAL (kg)			
CA50		18.4	
CA60		6.5	

Volume de concreto (C-25) = 0.64 m³
Área de forma = 7.62 m²



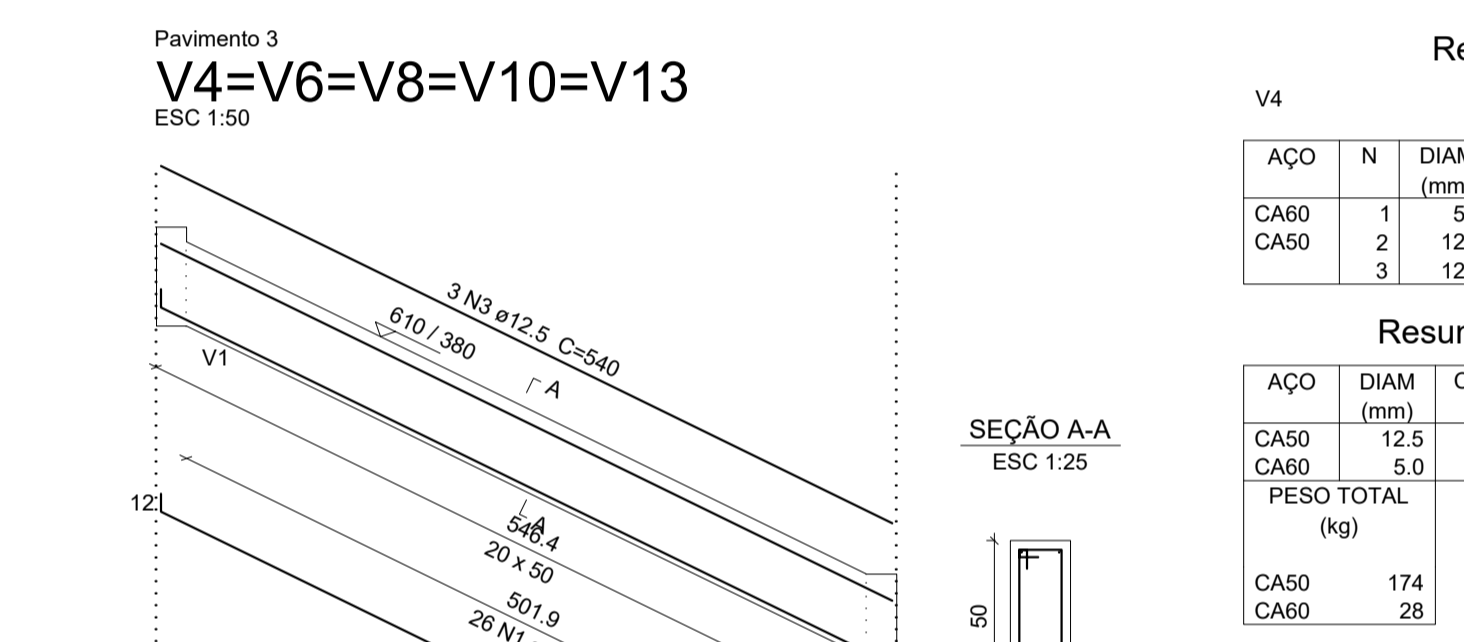
Relação do aço

AÇO	N	DIAM (mm)	QUANT	C.UNIT (cm)	C.TOTAL (cm)
CA60	1	5.0	34	128	4352
CA50	2	10.0	2	737	1474
CA60	3	10.0	2	801	1602

Resumo do aço

AÇO	DIAM (mm)	C.TOTAL (m)	PESO + 10 % (kg)
CA50	10.0	30.8	20.9
CA60	5.0	43.6	7.4
PESO TOTAL (kg)			
CA50		20.9	
CA60		7.4	

Volume de concreto (C-25) = 0.72 m³
Área de forma = 8.69 m²



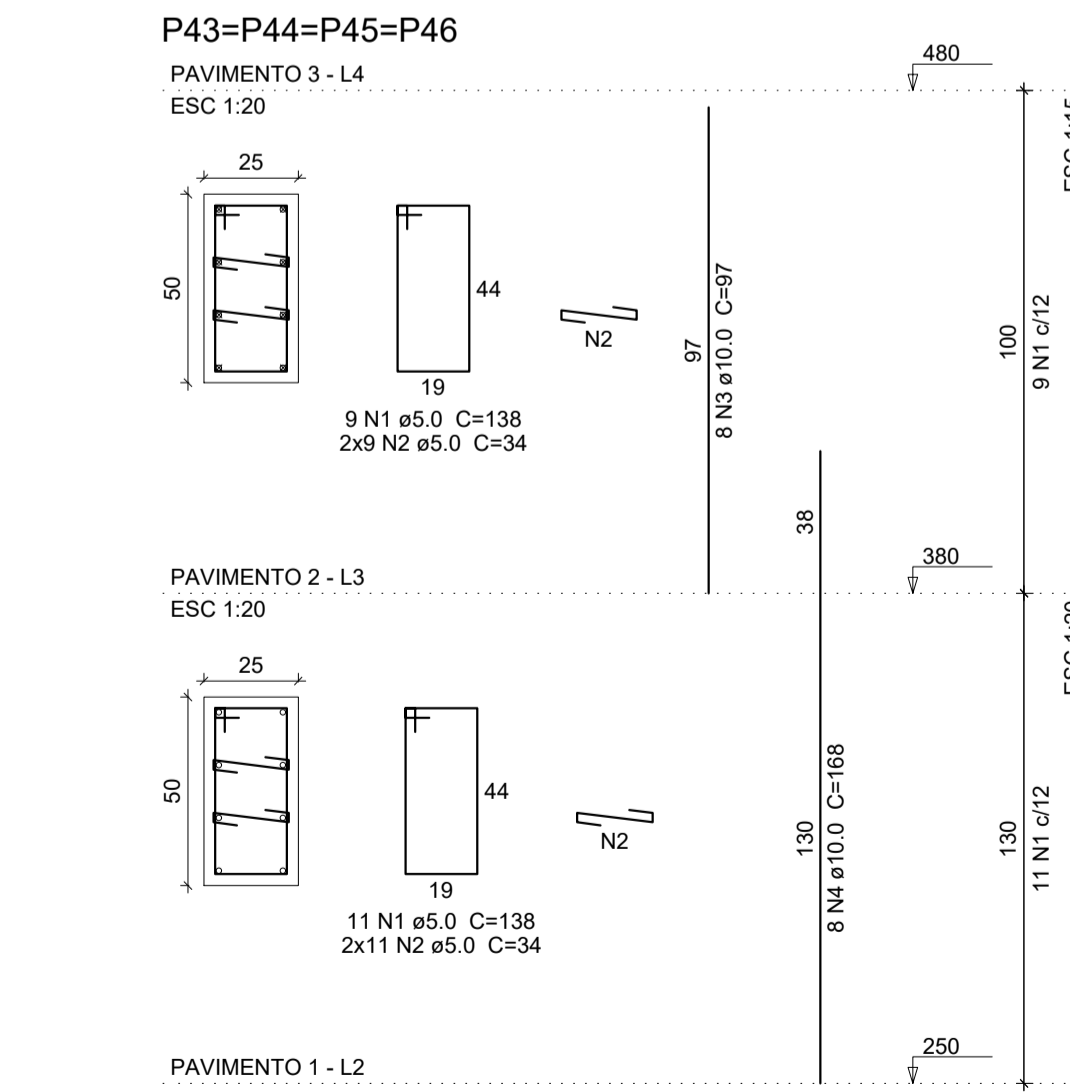
Relação do aço

AÇO	N	DIAM (mm)	QUANT	C.UNIT (cm)	C.TOTAL (cm)
CA60	1	5.0	130	128	16640
CA50	2	12.5	15	596	8940
CA60	3	12.5	15	540	8100

Resumo do aço

AÇO	DIAM (mm)	C.TOTAL (m)	PESO + 10 % (kg)
CA50	12.5	164.5	174
CA60	5.0	166.5	28
PESO TOTAL (kg)			
CA50		174	
CA60		28	

Volume de concreto (C-25) = 2.45 m³
Área de forma = 29.45 m²



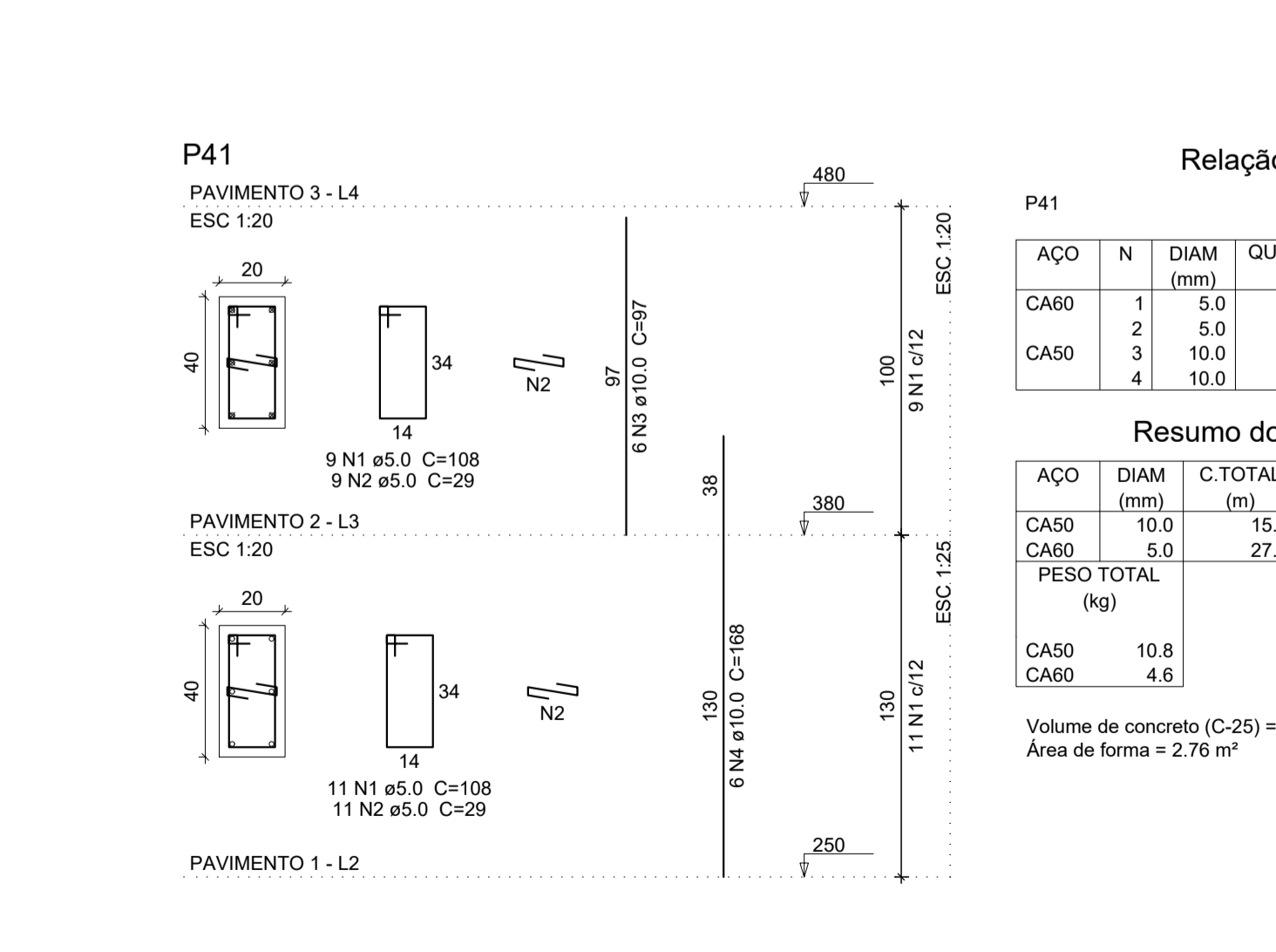
Relação do aço

AÇO	N	DIAM (mm)	QUANT	C.UNIT (cm)	C.TOTAL (cm)
CA60	1	5.0	80	138	11040
CA50	2	5.0	160	34	5440
CA50	3	10.0	32	97	3104
CA60	4	10.0	32	168	2176

Resumo do aço

AÇO	DIAM (mm)	C.TOTAL (m)	PESO + 10 % (kg)
CA50	10.0	84.8	57.6
CA60	5.0	164.8	28
PESO TOTAL (kg)			
CA50		57.6	
CA60		28	

Volume de concreto (C-25) = 1.16 m³
Área de forma = 13.8 m²



Relação do aço

AÇO	N	DIAM (mm)	QUANT	C.UNIT (cm)	C.TOTAL (cm)
CA60	1	5.0	20	108	2160
CA50	2	5.0	20	29	580
CA50	3	10.0	6	97	582
CA60	4	10.0	6	168	1008

Resumo do aço

AÇO	DIAM (mm)	C.TOTAL (m)	PESO + 10 % (kg)
CA50	10.0	15.9	10.8
CA60	5.0	27.4	4.6
PESO TOTAL (kg)			
CA50		10.8	
CA60		4.6	

Volume de concreto (C-25) = 0.18 m³
Área de forma = 2.76 m²

SÓLIDA Consultoria, Engenharia e Serviços

Endereço: Av. Getúlio Vargas, nº 1175, Sala 01, Centro, Arapongas - Paraná, Brasil. CEP 83.240-000. Tel: (41) 3169-1889 / (41) 99889-4876. E-mail: ssolid@solidas.com.br

CONTEÚDO: PILARES, VIGAS

PREFEITURA MUNICIPAL DE RIO NOVO DO SUL ESTADO DO ESPIRITO SANTO

TÍTULO: PROJETO DE REFORÇO ESTRUTURAL DA ARQUIBANCADA DO ESTÁDIO MUNICIPAL- RIO NOVO DO SUL - ES.

PROJETO: PROJETO ESTRUTURAL REVISÃO

ESCALA INDICADA: DATA: MARÇO/2021 DESENHO: JULIA BONELLA PRANCHA: 02/02

PREFEITO MUNICIPAL: _____

RESP. TÉCNICO: _____

JOCENEI MARCONCINI CASTELARI

GERALDO BRUNORO ESTEVES ENGENHEIRO CIVIL E ELETRICISTA - CREA ES 33738/D

A1