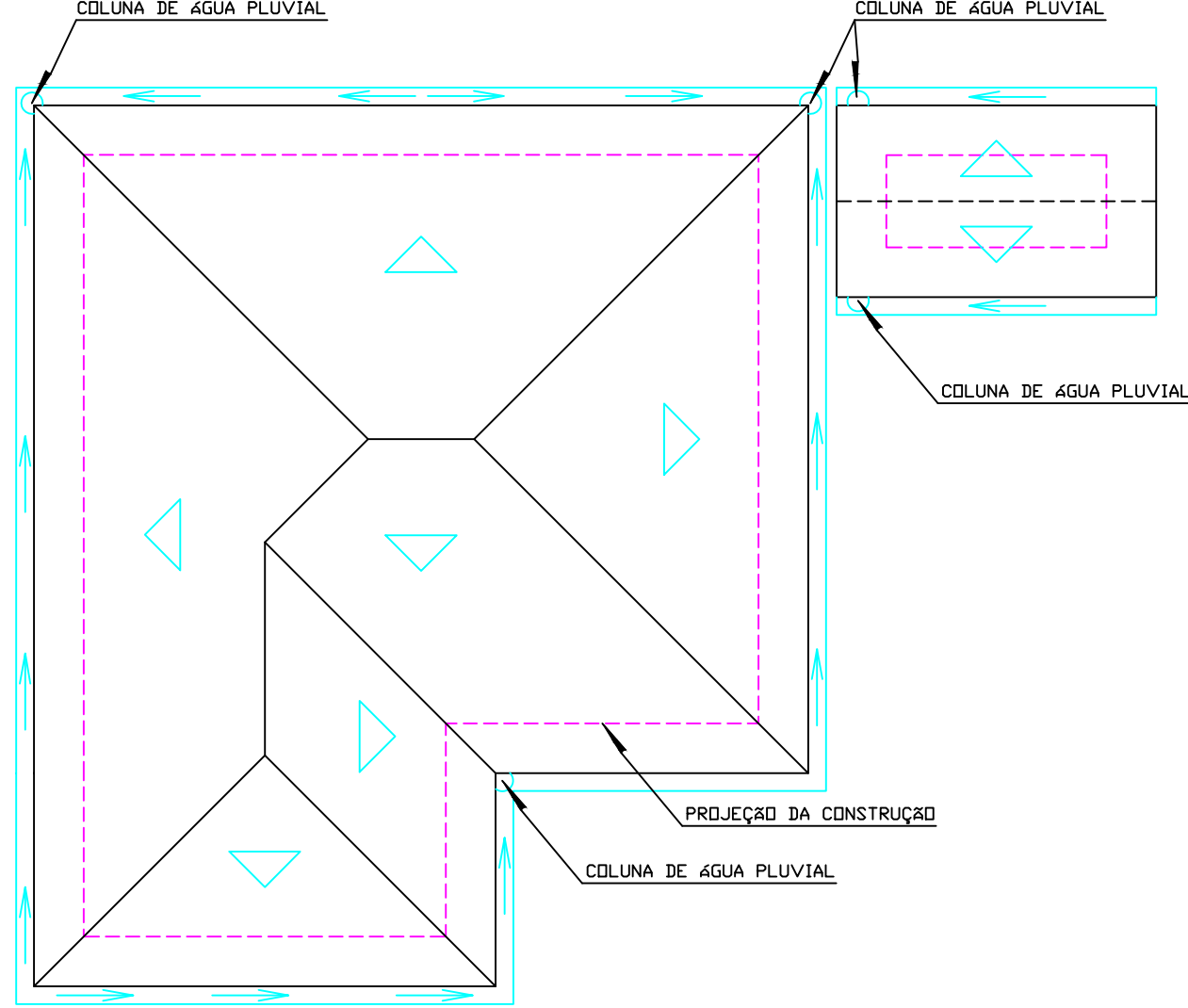
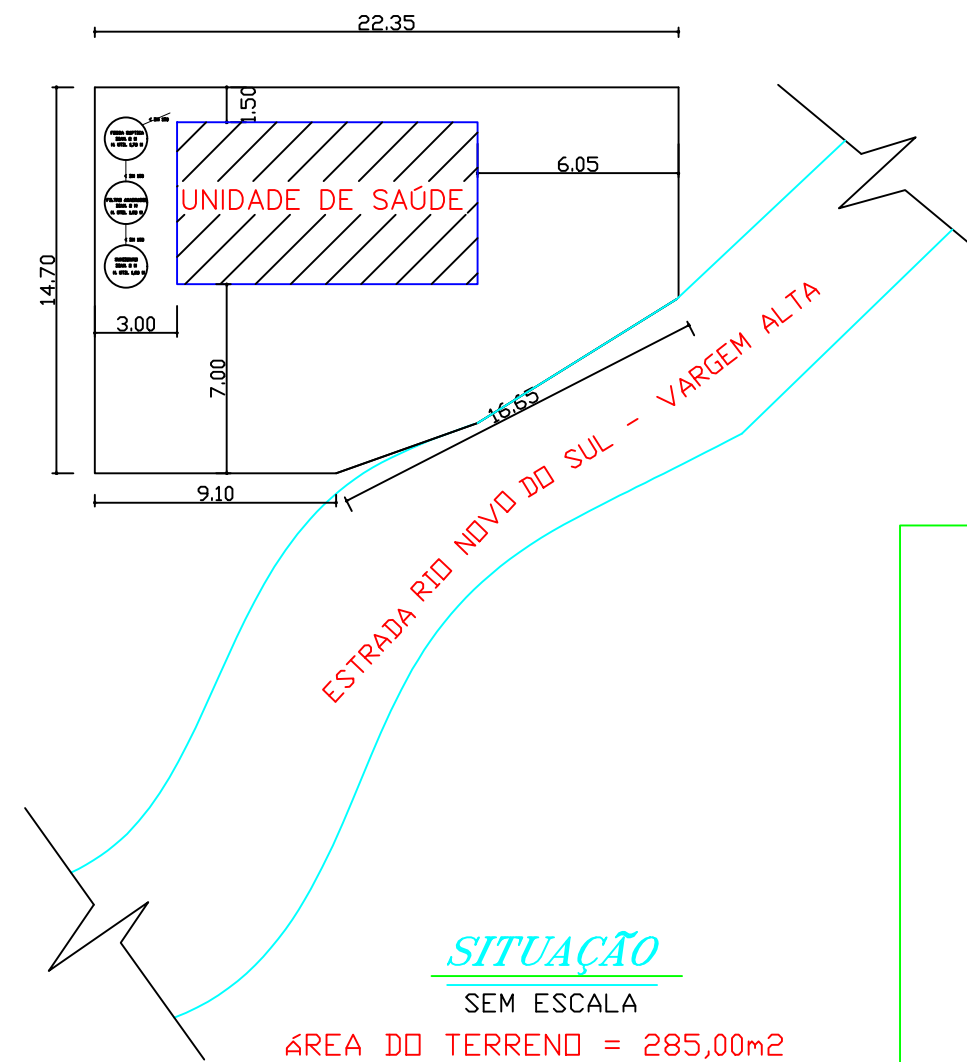


PLANTA BAIXA
ESCALA - 1:100



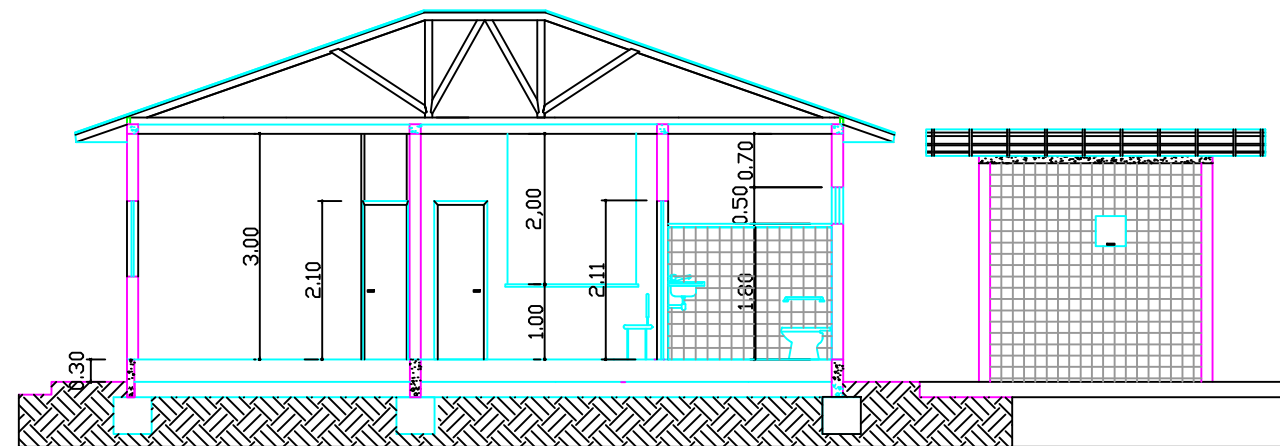
PLANTA DE COBERTURA
ESCALA - 1:100



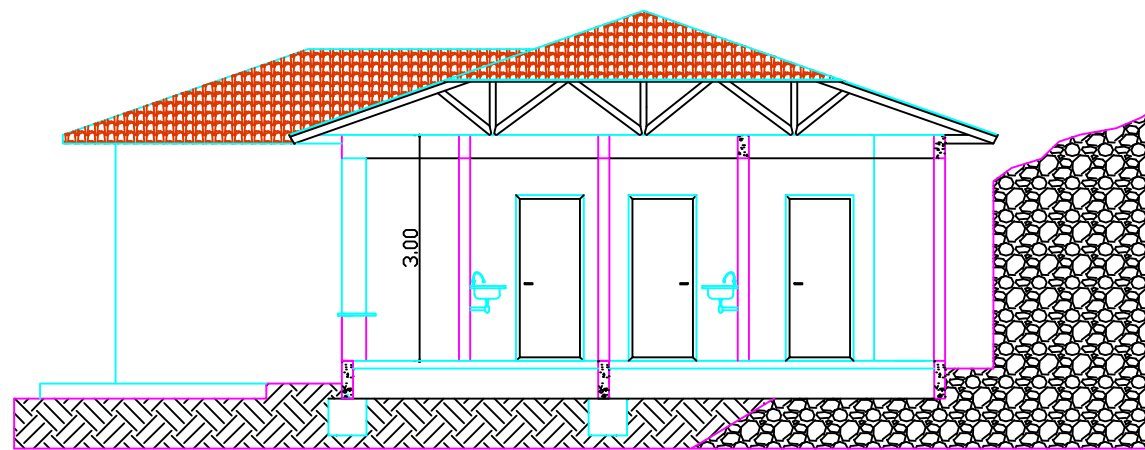
SITUAÇÃO

SEM ESCALA
ÁREA DO TERRENO = 285,00m²

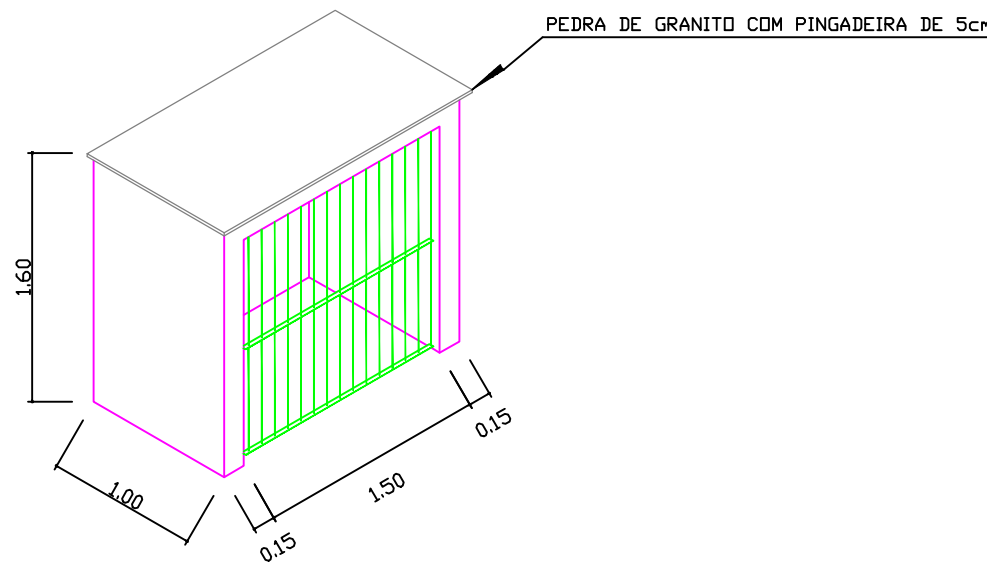
QUADRO DE ESQUADRIAS		
ITEM	DESCRIÇÃO	QUANT.
J1	Janela 200x100, h=110 Alumini 2 folha	03
J2	Janela 150x100, h=110 Alumini 2 folha	02
B1	Bascula 40x50, h=160 Maxin ar	04
B2	Bascula 80x40, h=160 Maxin ar	01
P1	Porta 80x210 Lisa	08
P2	Porta 70x210 Lisa	01
P3	Porta 200x210 Alumínio 2 folhas	01
A1	Abertura 160x100, h=110 balcão recepção	01



CORTE A-A
ESCALA - 1:100

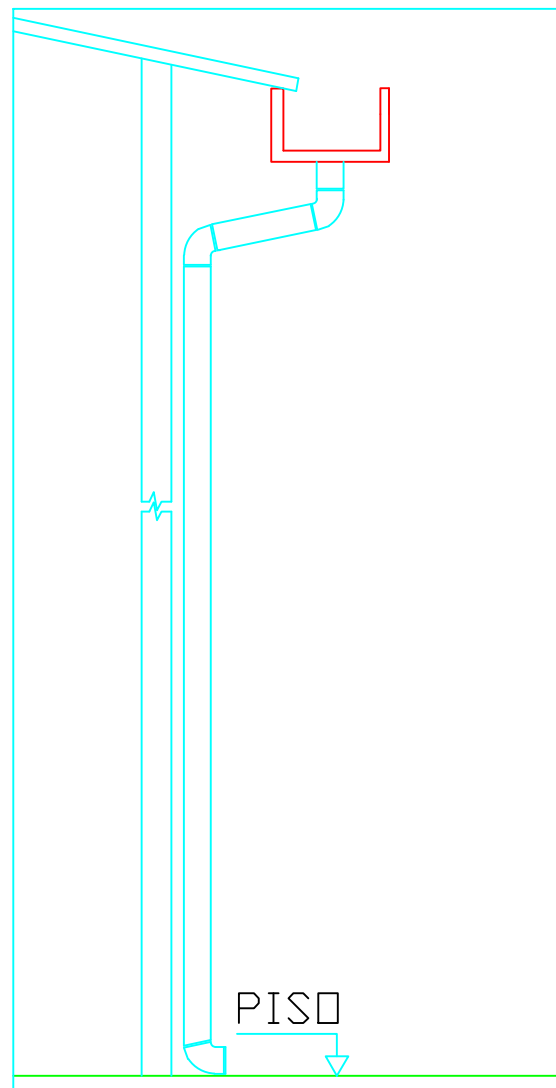


CORTE B-B
ESCALA - 1:100

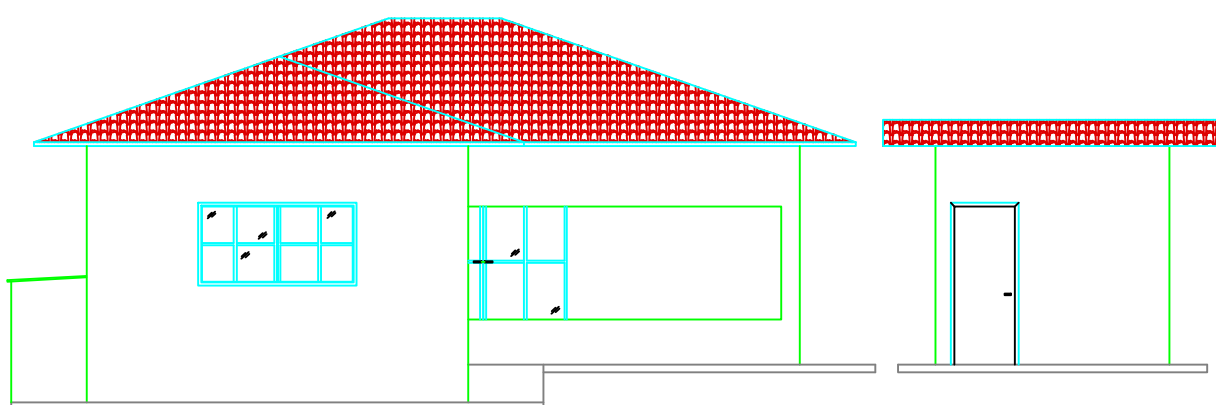


DEP. COMPRESSOR
ESCALA - 1:50

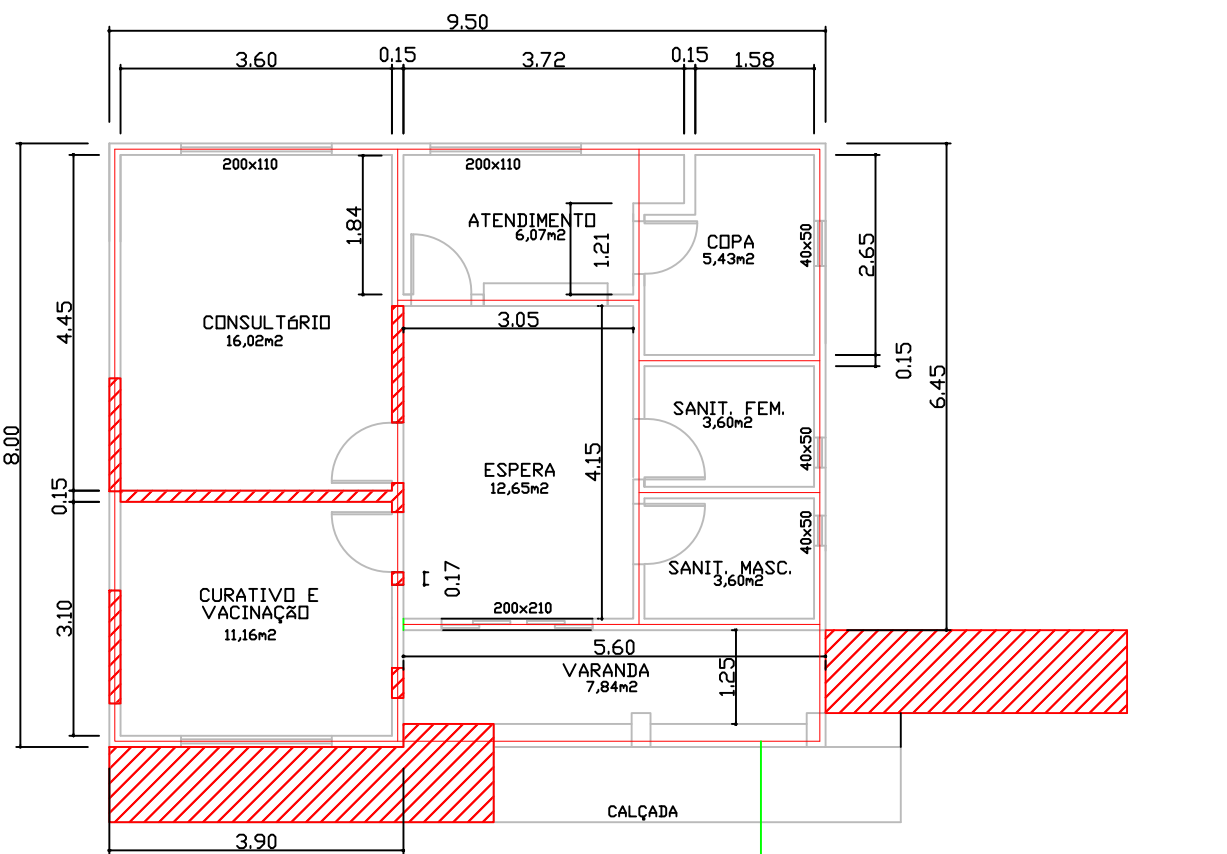
LOCALIZAÇÃO
ESCALA - 1:2000



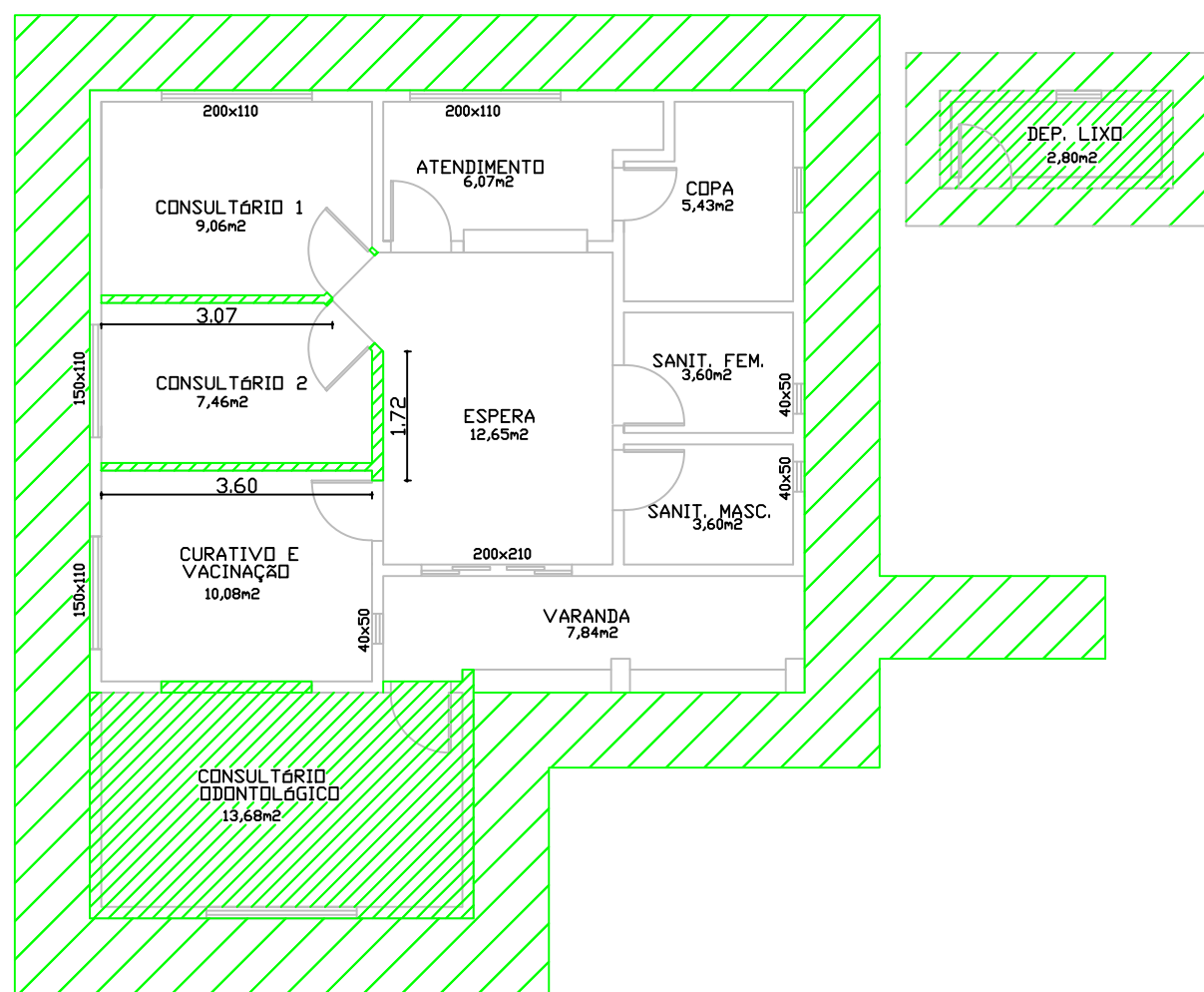
DETALHE COLUNA D'ÁGUA
SEM ESCALA



FACHADA
ESCALA - 1:100



PLANTA DE DEMOLIÇÃO
ESCALA - 1:100



PLANTA DE CONSTRUÇÃO
ESCALA - 1:100

	PREFEITURA MUNICIPAL DE RIO NOVO DO SUL	
SECRETARIA MUNICIPAL DE PLANEJAMENTO		
PROJETO ARQUITETÔNICO PARA REFORMA E AMPLIAÇÃO UNIDADE BÁSICA DE SAÚDE		
LOCAL: ESTRADA RIO NOVO DO SUL - VARGEM ALTA, MUNDO NOVO - RIO NOVO DO SUL - ES		
CONTEÚDO: PLANTA BAIXA CORTES FACHADA PLANTA DE COBERTURA PLANTA DE SITUAÇÃO		
FOLHA: 1/5	ADMINISTRAÇÃO: _____ JOCENEI MARCONINI CASTELARI PREFEITO MUNICIPAL	RESPONSÁVEL TÉCNICO: _____ VICTOR COLLI ZERBONE ENGENHEIRO CIVIL - CREA ES-037377/D