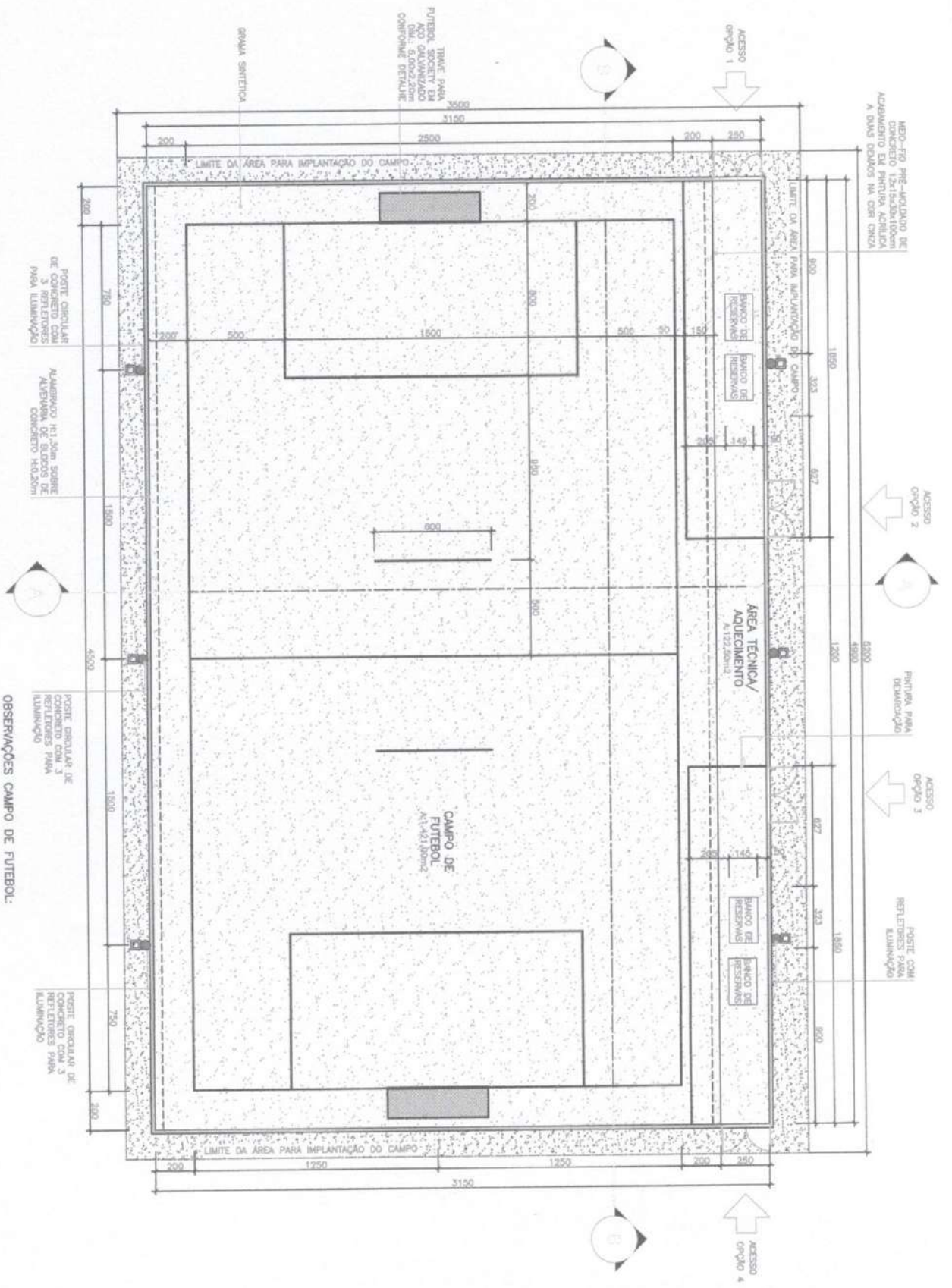


1 PLANTA BAIXA - CAMPO DE FUTEBOL SOCIETY
ESCALA 1/200

- OBSERVAÇÕES CAMPO DE FUTEBOL:
- 1- EXECUTAR APENAS DUAS DAS QUATRO OPÇÕES DE ACESSO AO CAMPO.
 - 2- LINHAS DEMARCATÓRIAS DO CAMPO COM ESPESURA DE 10cm NA COR BRANCA.
 - 3- LINHAS DEMARCATÓRIAS DAS ÁREAS TÉCNICAS COM ESPESURA DE 10cm NA COR AMARELA.



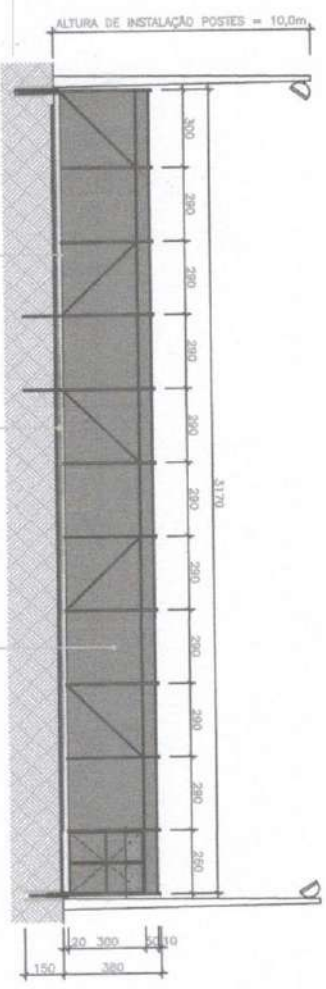
FORMATO PADRÃO A3 (420x297mm)



PREFEITURA MUNICIPAL DE RIO NOVO DO SUL - ES

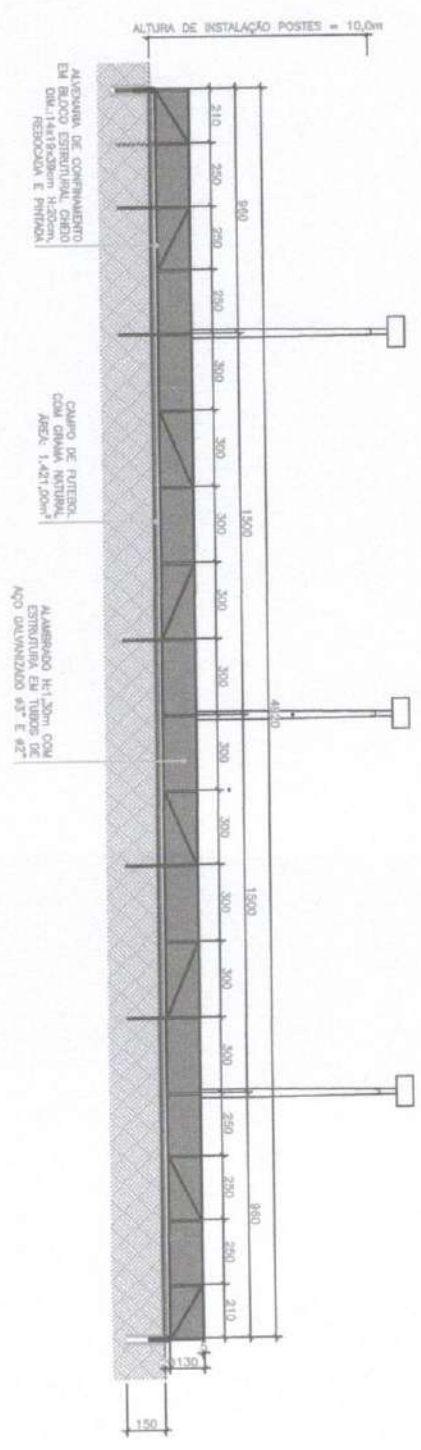
PROJETO EXECUTIVO - CAMPO DE FUTEBOL SOCIETY

DESENHO:	PLANTA BAIXA CAMPO DE FUTEBOL SOCIETY			PRANCHA:	01/07
RESPONSÁVEL TÉCNICO:	VICTOR COLLI ZERBONE			CREA: ES-037377/D	
DATA:	FEVEREIRO/2021	EMISSÃO:	2ª EDIÇÃO	DESENHO:	MTV
				ESCALA:	1/200



2 CORTE AA
ESCALA 1/200

- OBSERVAÇÕES ALAMBRADE E ÁREA DE BORDA:
- 1- ESTRUTURA METÁLICA DO ALAMBRADE SERÁ REVESTIDA COM PINTURA ESMALTE SINTÉTICO NA COR VERDE COLONIAL.
 - 2- TELA QUADRANGULAR, FIO BWG 12, MALHA 12" X 12" REVESTIDA EM PVC NA COR VERDE COLONIAL.
 - 3- INSTALAR PROTEÇÃO DE TOPO NOS TUBOS VERTICAIS DO ALAMBRADE.
 - 4- ALVENARIA DE CONFINAMENTO COM BLOCOS ESTRUTURAS DIM.: 14x19x29cm H:20cm REBOCADA E PINTADA COM TINTA ACRÍLICA COR VERDE COLONIAL.



1 CORTE BB
ESCALA 1/200

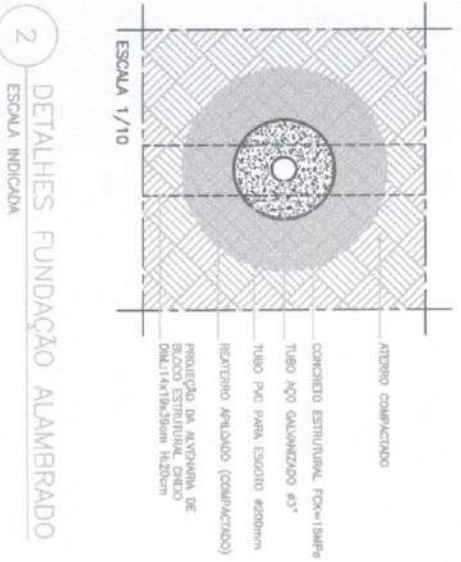
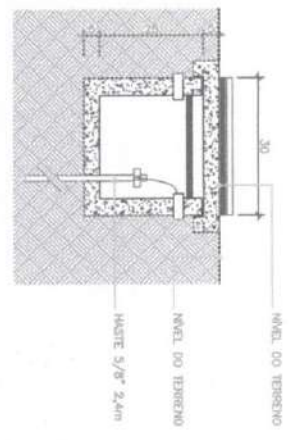
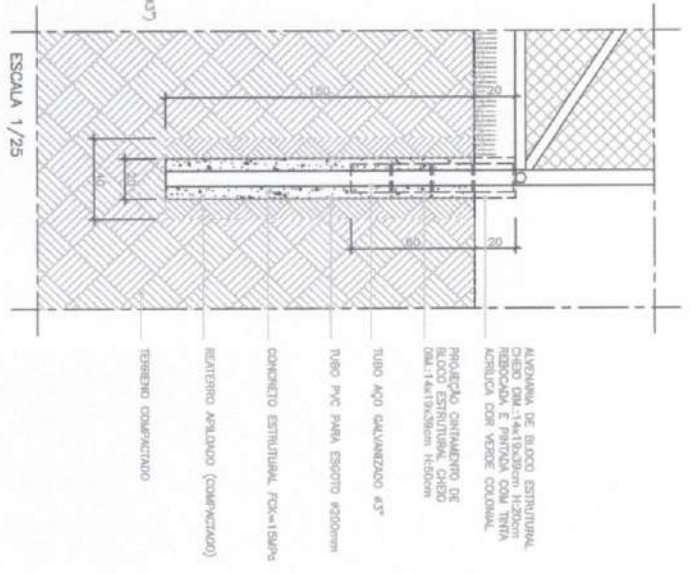
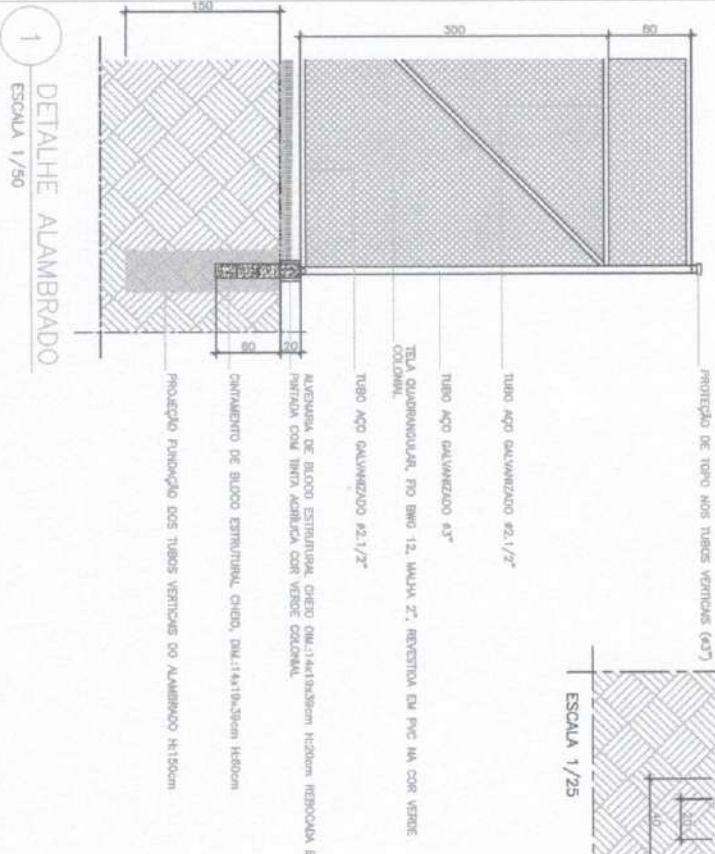


PROJETO EXECUTIVO - CAMPO DE FUTEBOL SOCIETY

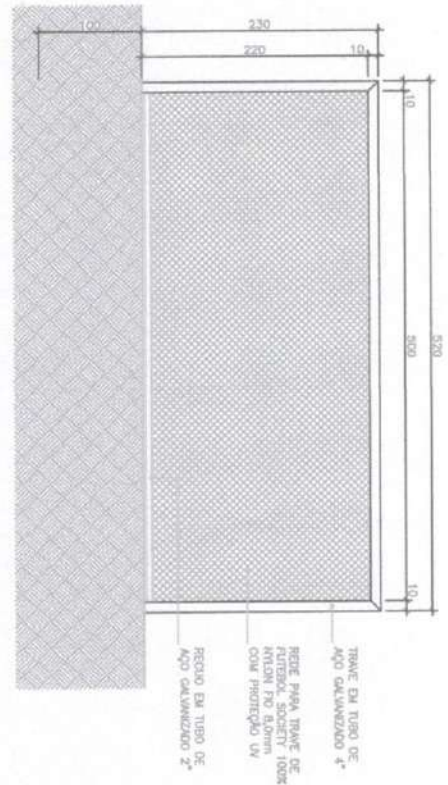
DESENHO:	CORTE AA CORTE BB		PRANCHA:
RESPONSÁVEL TÉCNICO:	 VICTOR COLLI ZERBONE CREA: ES-037377/D		02/07
DATA:			
EMIÇÃO:	2ª EDIÇÃO	DESENHO:	MTV
ESCALA:	1/200		

OBSERVAÇÕES ALAMBRADO:

- 1- ESTRUTURA METÁLICA DO ALAMBRADO SERÁ REVESTIDA COM PINTURA ESMALTE SINTÉTICO NA COR VERDE COLONIAL.
- 2- TELA QUADRANGULAR, FIO BWG 12, MALHA 2", REVESTIDA EM PVC NA COR VERDE COLONIAL.
- 3- INSTALAR PROTEÇÃO DE TOPO NOS TUBOS VERTICAIS DO ALAMBRADO.
- 4- ALVENARIA DE CONFINAMENTO COM BLOCOS ESTRUTURAIS DIM.: 14x19x39cm H:20cm REBOCADA E PINTADA COM TINTA ACRÍLICA COR VERDE COLONIAL.
- 5- ÁREA DE AQUECIMENTO COM PISO EM CIMENTADO LISO SOBRE LASTRO DE CONCRETO NÃO ESTRUTURAL ESP.: 8cm ACOGAMENTO EM PINTURA ACRÍLICA A DUAS DEZIMAS NA COR CINZA.

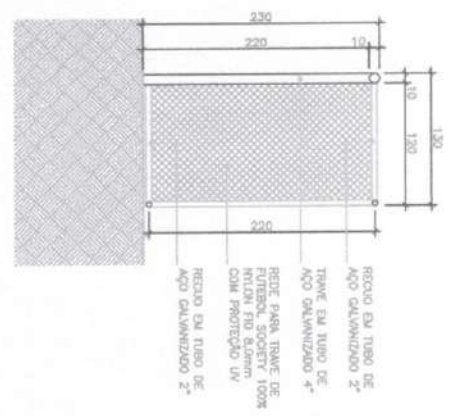


 PREFEITURA MUNICIPAL DE RIO NOVO DO SUL - ES	PROJETO EXECUTIVO – CAMPO DE FUTEBOL SOCIETY			PRANCHA: 03/07
	DESENHO: DETALHES ALAMBRADO DETALHES CXS. ATERRAMENTO RESPONSÁVEL TÉCNICO:  VICTOR COLLI FERREIRA CREA: ES-037377/D	DATA: FEVEREIRO/2021 EMISSÃO: 2ª EDIÇÃO	DESENHO: MTV ESCALA: INDICADA	



5 VISTA TRAVE
ESCALA 1/50

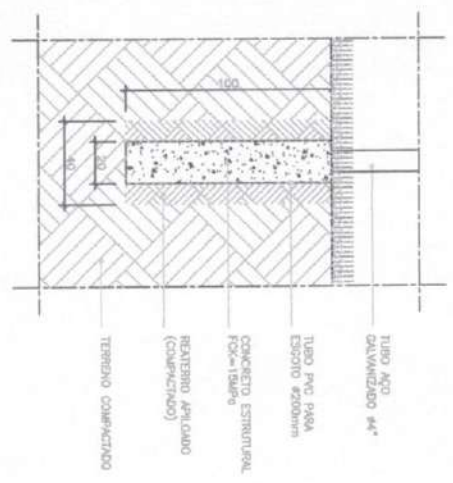
OBSERVAÇÕES:
- TRAVE REVESTIDA COM PINTURA ESMALTE SINTÉTICO NA COR BRANCA.



6 CORTE TRAVE
ESCALA 1/50



2 PLANTA BAIXA TRAVE
ESCALA 1/50



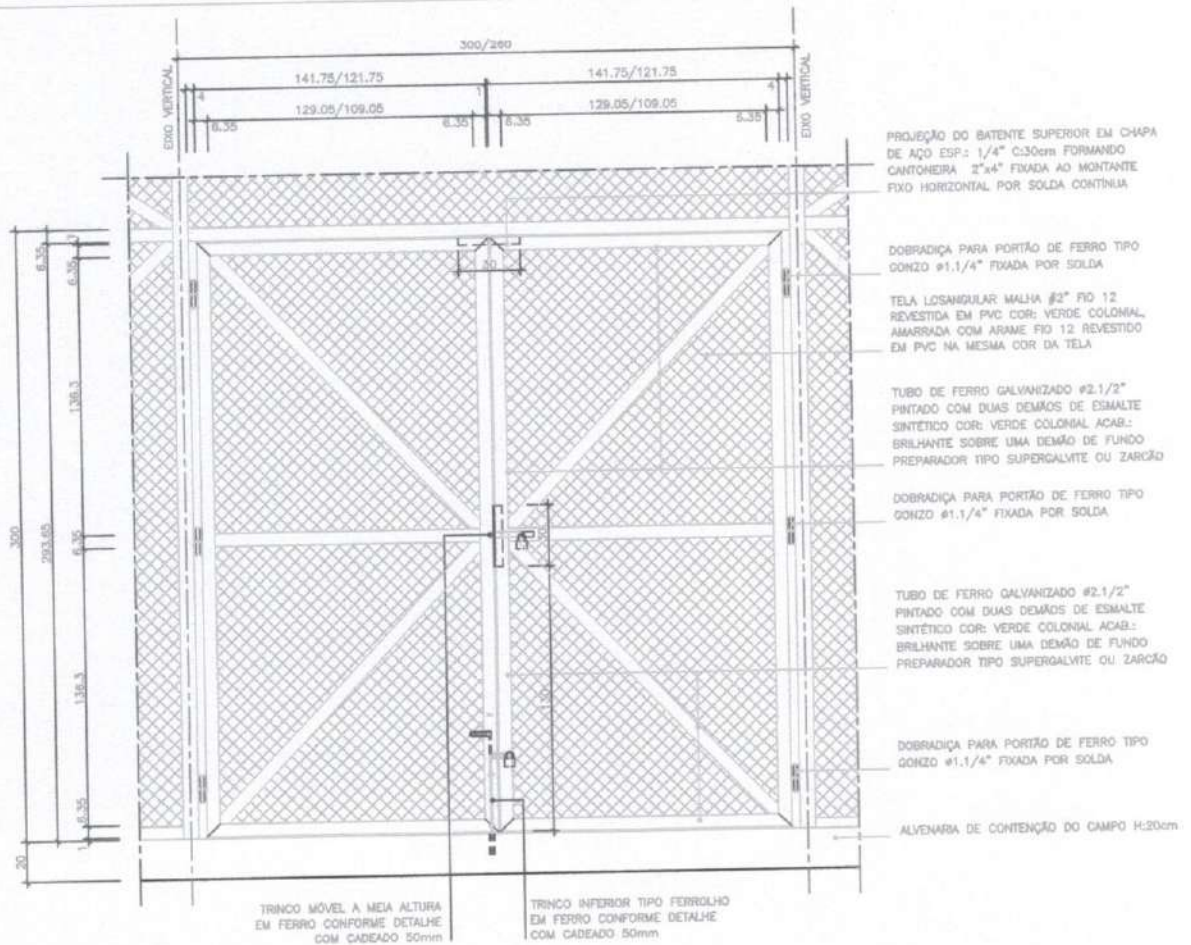
7 FUNDAÇÃO TRAVE
ESCALA 1/25

PROJETO EXECUTIVO – CAMPO DE FUTEBOL SOCIETY

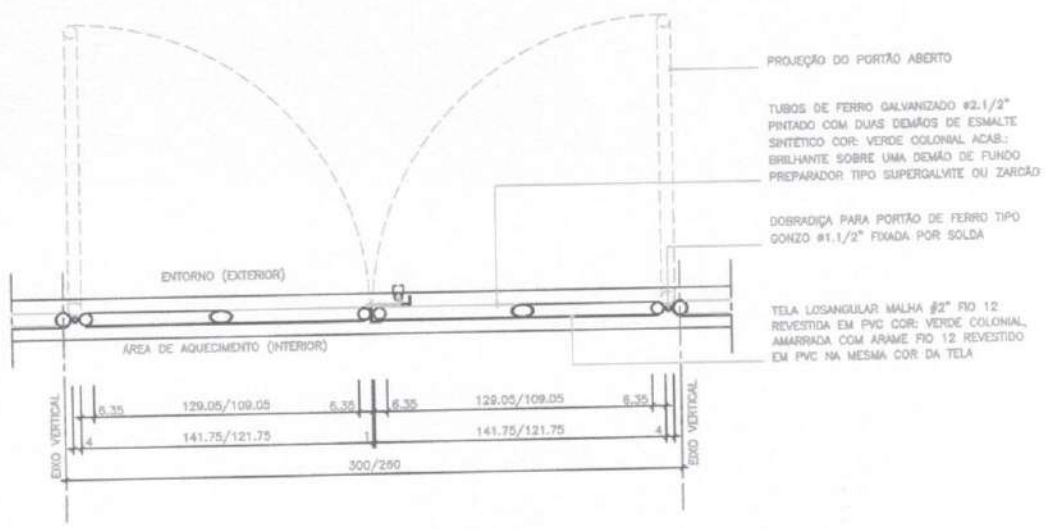
DESENHO:	DETALHES DRENAGEM DETALHES TRAVE		PRANCHAS:
RESPONSÁVEL TÉCNICO:	VICTOR COLLI ZERBONE		04/07
DATA:	EMISSÃO:	DESENHO:	ESCALA:
FEVEREIRO/2021	2ª EDIÇÃO	MTV	INDICADA



PREFEITURA MUNICIPAL DE RIO NOVO DO SUL – ES



2 VISTA EXTERNA PORTÃO
 ESCALA 1/25
 QUANT.: 2 UNIDADES



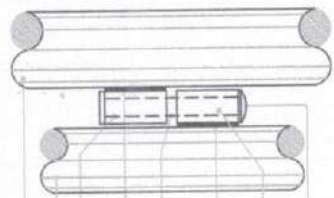
1 PLANTA BAIXA PORTÃO
 ESCALA 1/25
 QUANT.: 2 UNIDADES

OBSERVAÇÕES PORTES DO ALAMBRADO:

- 1- EXECUTAR APENAS DUAS DAS QUATRO OPÇÕES DE ACESSO AO CAMPO.
- 2- OS PORTÃO DO LADO MAIOR MEDIDA 300x300cm E OS DAS LATERAIS MEDIDA 260x300cm (MEDIDAS ENTRE EIXOS DA ESTRUTURA DE APOIO).
- 3- OS DETALHES DESTA PRANCHA ESTÃO ADAPTADOS PARA AS DUAS DIMENSÕES DO PORTÃO, CONFORME INDICADO NAS COTAS DUPLICADAS.

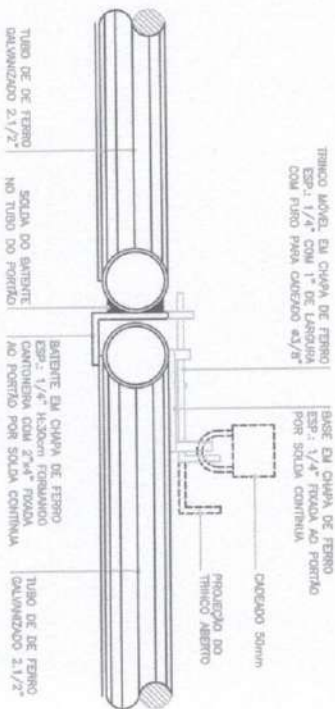
FORMATO PADRÃO A3 (420x297mm)

PROJETO EXECUTIVO – CAMPO DE FUTEBOL SOCIETY		PRANCHA
DESENHO:	AMPLIAÇÃO PORTÃO DO ALAMBRADO	
RESPONSÁVEL TÉCNICO:	 VICTOR COLLI ZERBONE CREA: ES-037377/D	
DATA:	FEVEREIRO/2021	EMISSÃO: 2ª EDIÇÃO
DESENHO:	MTV	ESCALA: INDICADA
		05/07



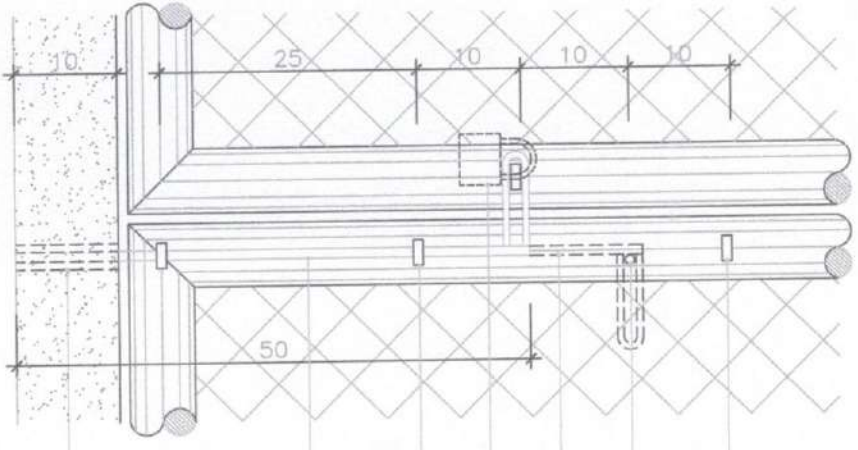
2
 DETALHE GONZO
 ESCALA 1/5
 QUANT.: 6 UNIDADES

CONTUA PISO $\phi 3/16"$ NO PISO DE $\phi 3/8"$
 CONZO FEIXA (LADO DO PORTÃO)
 1. $1/4"$ COM TUBO $1 1/16"$
 SOLDA DE FERRÃO DO CONZO FEIXA NO PORTÃO APARELHA $3/8"$ ESPESURA $5/16"$ DE FERRO MAZEMO, COM RANHURES EM AMBAS AS FACES PARA FACILITAR A LUBRIFICAÇÃO
 SOLDA DE FERRÃO DO CONZO FEIXA NO PORTÃO
 CONZO LADO (LADO DO TUBO) 1. $1/4"$ COM TUBO $1 1/16"$
 TUBO DE FERRO GALVANIZADO $\phi 2.1/2"$
 TUBO DE FERRO GALVANIZADO $\phi 3"$



1
 DETALHE TRINCO MÓVEL
 ESCALA 1/5
 QUANT.: 2 UNIDADES

TRINCO MÓVEL EM CHAPA DE FERRO ESP: $1/4"$ COM $1"$ DE LARGURA COM FURTO PARA CARRILHO $\phi 3/8"$
 BASE EM CHAPA DE FERRO ESP: $1/4"$ FIXADA AO PORTÃO POR SOLDA CONTÍNUA
 CARRILHO 50mm
 PROJEÇÃO DO TRINCO ABERTO
 TUBO DE DE FERRO GALVANIZADO $2.1/2"$
 SOLDA DO BASTANTE NO TUBO DO PORTÃO
 BASTANTE EM CHAPA DE FERRO ESP: $1/4"$ COM $2.1/4"$ TRODA AO PORTÃO POR SOLDA CONTÍNUA
 TUBO DE DE FERRO GALVANIZADO $2.1/2"$



3
 DETALHE FERROLHO
 ESCALA 1/5
 QUANT.: 2 UNIDADES

BASTANTE PARA O FERROLHO ABERTO $\phi 3/8"$
 APOIO PARA O FERROLHO ABERTO $\phi 3/8"$
 PROJEÇÃO DO FERROLHO ABERTO
 CARRILHO 50mm
 ELO DE FERRO SOLDADO AO TUBO PARA PASSAGEM DO FERROLHO $\phi 3/8"$
 FERROLHO DE FERRO GALVANIZADO $\phi 3/8"$ 180mm
 TUBO FERRO GALVANIZADO ATITRABANDO NA BASE DE ALUMÍNIO

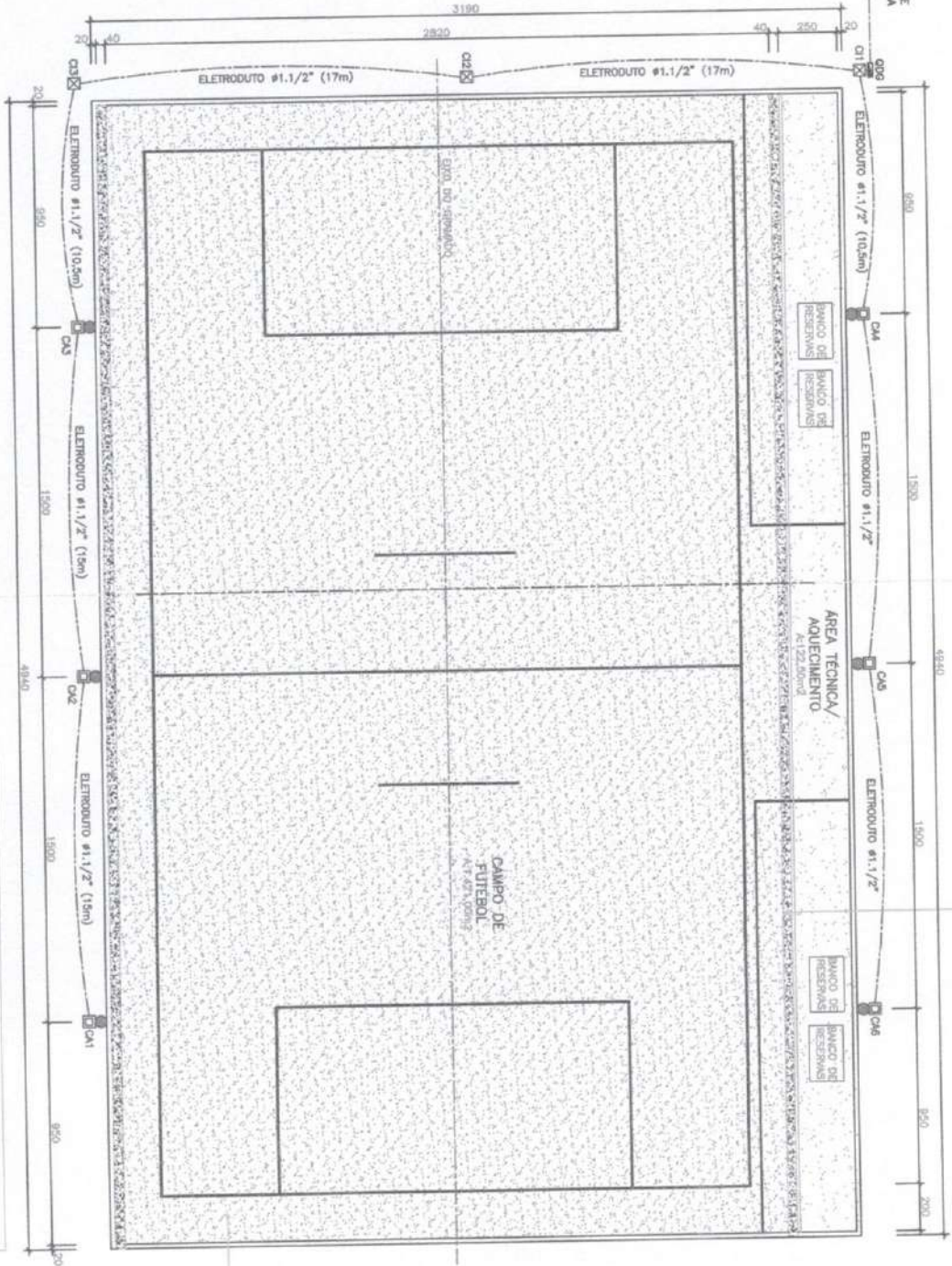
PROJETO EXECUTIVO – CAMPO DE FUTEBOL SOCIETY

DESENHO:	DETALHES PORTÃO DO ALAMBRADO		PRANCHIA:
RESPONSÁVEL TÉCNICO:	VICTOR COLLI ZERBONE		06/07
DATA:	FEVEREIRO/2021	EMISSÃO:	2ª EDIÇÃO
DESENHO:	MTV	ESCALA:	INDICADA
CREA:	ES-037377/D		



PREFEITURA MUNICIPAL DE RIO NOVO DO SUL – ES

PLANO DE ENTRADA DE ENERGIA (LOCALIZAÇÃO A DEFINIR)



TUBO CORRUGADO PARA DRENAGEM EM FIBRA 4110mm

1 PLANTA BAIXA - ILUMINAÇÃO
ESCALA 1/200



LEGENDA	
●	POSTE CIRCULAR DE CONCRETO 1412cm COM 3 PROLETORES (6 UNO.)
□	CAIXA DE ATERRIAMENTO EM ALVENARIA 30x30x35cm (6 UNO.)
⊠	CAIXA DE MEDIÇÃO EM ALVENARIA 30x30x35cm (3 UNO.)
■	QUADRO DE DISTRIBUIÇÃO GERAL COM 12 ENCHORES (1 UNO.)
■	PLANO DE ENTRADA DE ENERGIA (LOCALIZAÇÃO A DEFINIR)
---	ELETRODUTO PFAO. COM PRETA. #1.1/2\" (115m)

GRAMA NATURAL

PROJETO EXECUTIVO - CAMPO DE FUTEBOL SOCIETY

DESENHO: PLUMBADA SINAIS E QUANTIFICAÇÃO

RESPONSÁVEL TÉCNICO:

VICTOR COLLI ZERBONE | CREA: ES-037377/D

DATA: FEVEREIRO/2021 EMISSÃO: DESENHO: MTV ESCALA: 1/200

FRANCHA:
07/07