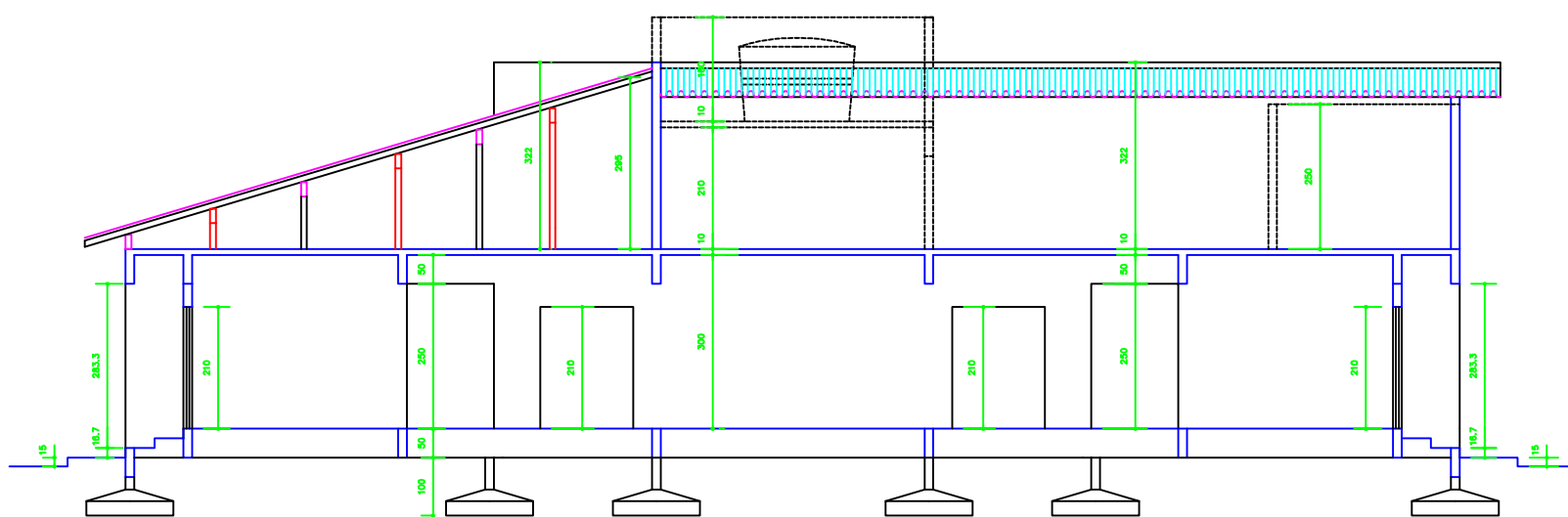


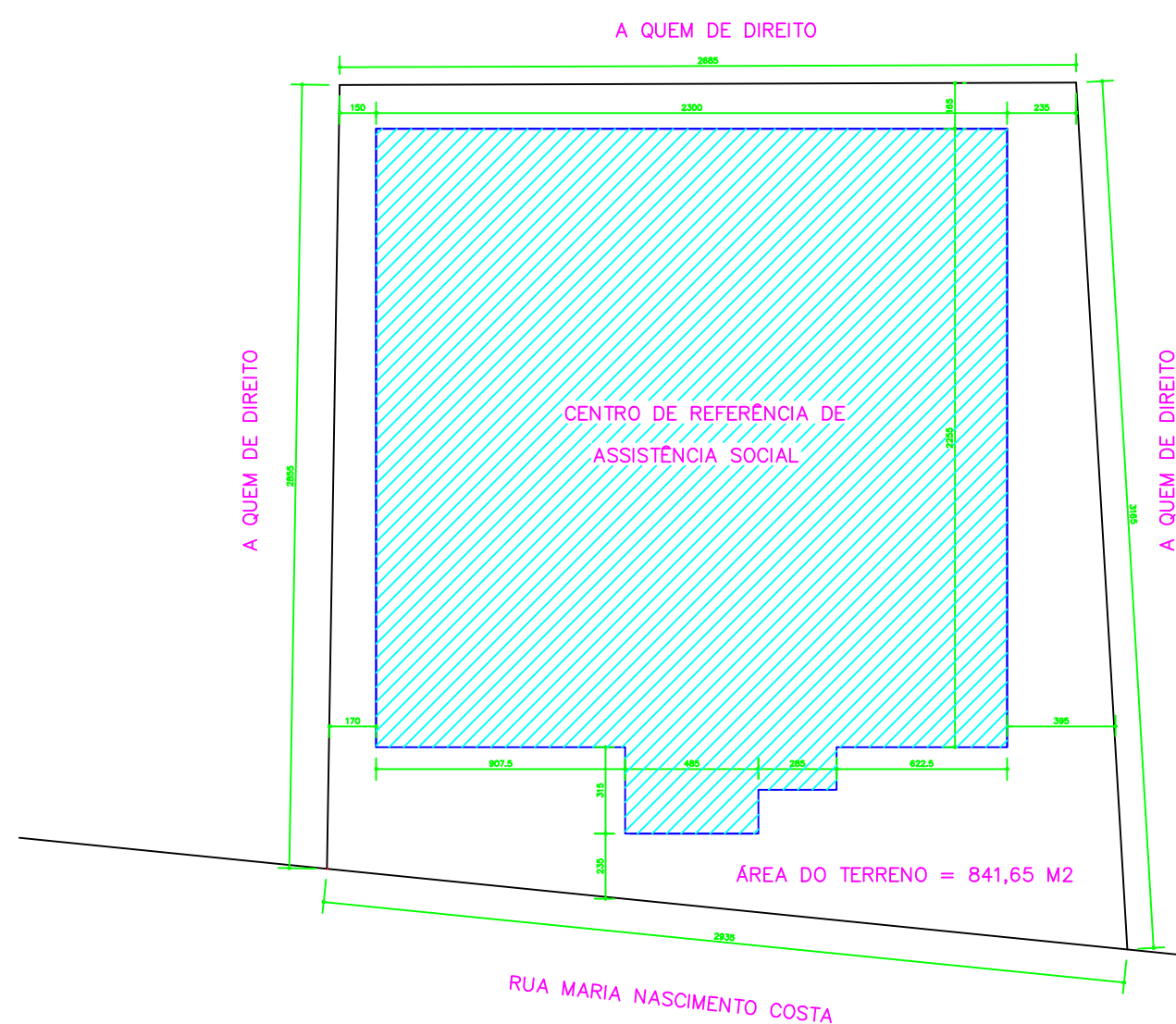
CORTE BB

ESCALA 1 : 100



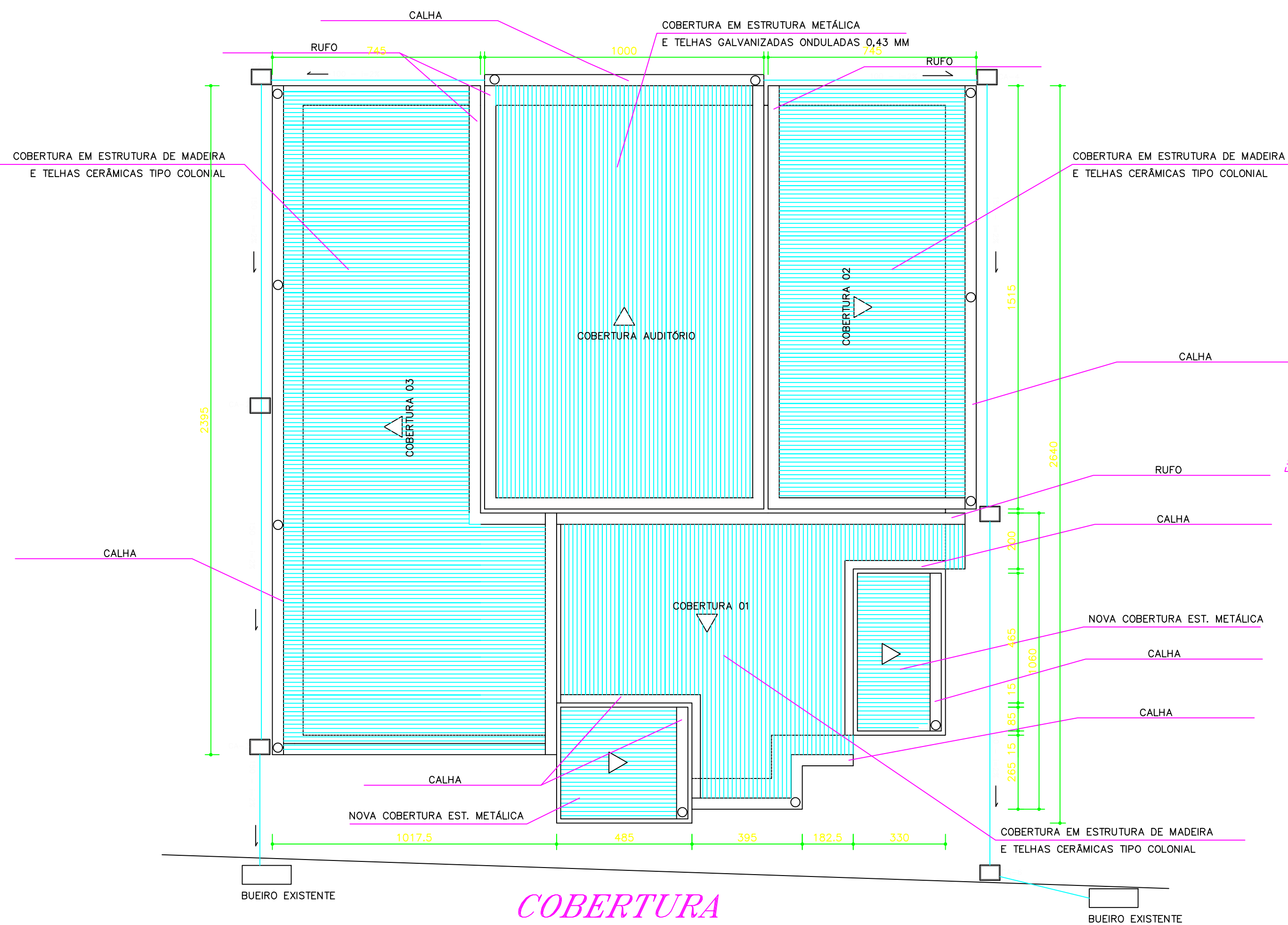
CORTE AA

ESCALA 1 : 100



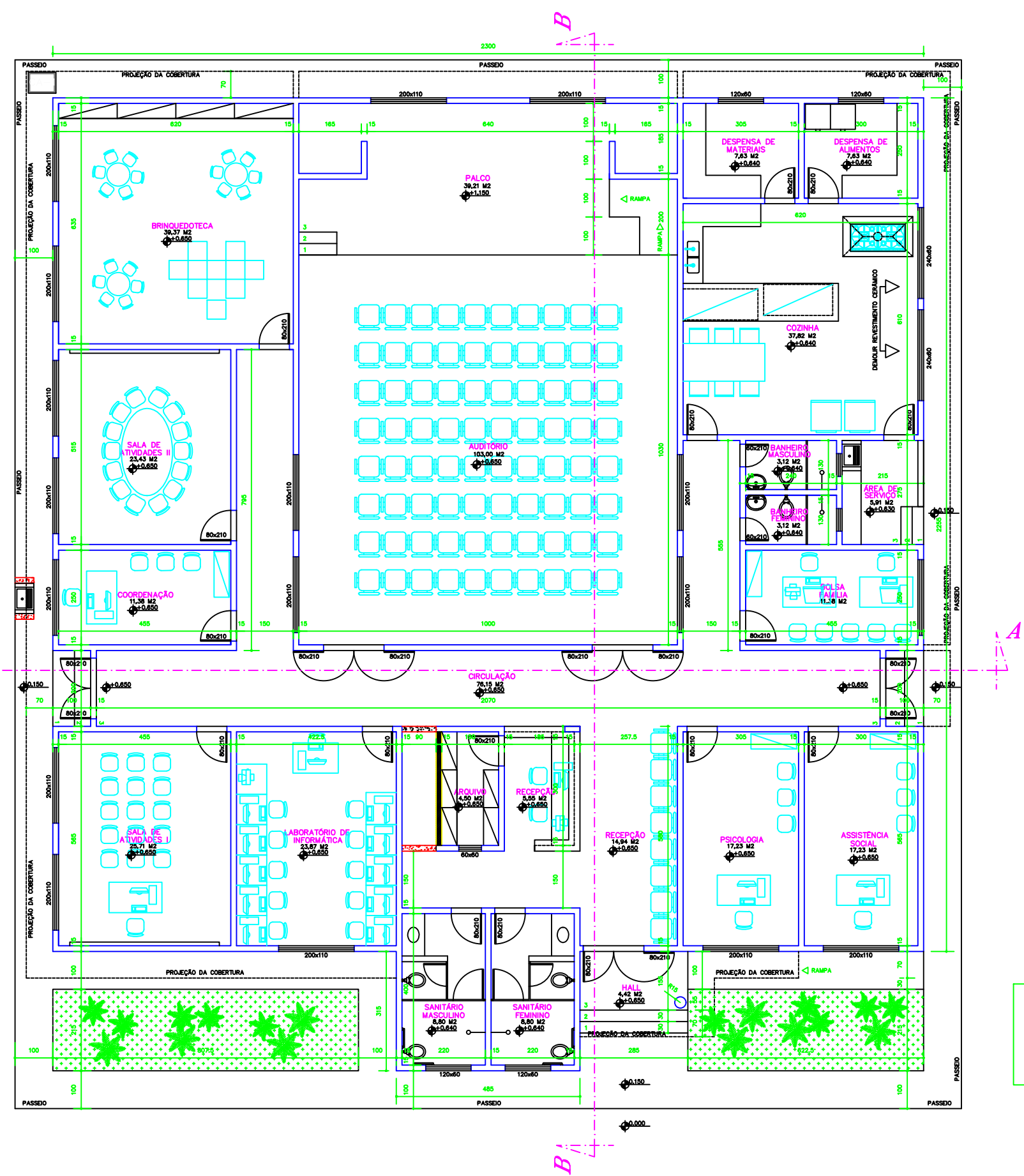
SITUAÇÃO

ESCALA 1 : 200



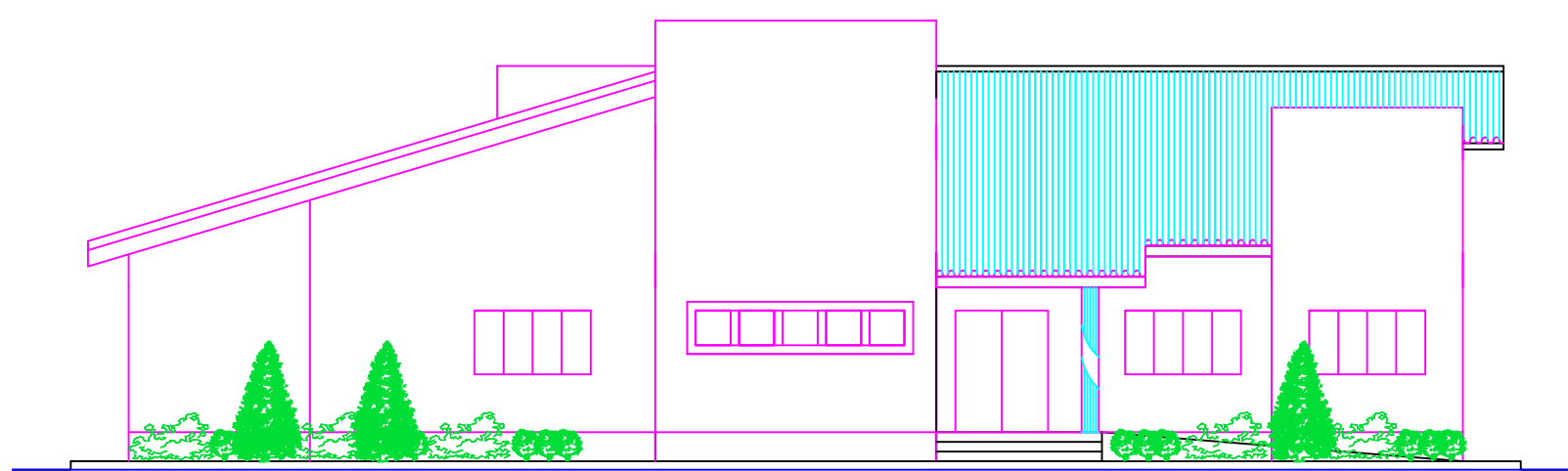
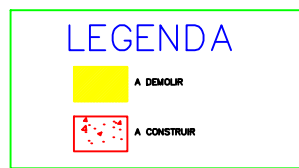
COBERTURA

ESCALA 1 : 200



PLANTA BAIXA  
ÁREA = 538,35 M2

ESCALA 1 : 100



FACHADA

ESCALA 1 : 100

PREFEITURA MUNICIPAL DE RIO NOVO DO SUL		
SECRETARIA MUNICIPAL DE FINANÇAS E PLANEJAMENTO		
PROJETO ARQUITETÔNICO PARA REFORMA DO CENTRO DE REFERÊNCIA DE ASSISTÊNCIA SOCIAL		
LOCAL: RUA MARIA NASCIMENTO COSTA S/Nº - CENTRO - RIO NOVO DO SUL - ES		
CONTÉUDO: PLANTA BAIXA CORTES FACHADA PLANTA DE COBERTURA PLANTA DE SITUAÇÃO		
FOLHA: <b>1/1</b>	ADMINISTRAÇÃO: JOSEMI MARCONINI CASTELARI PREFEITO MUNICIPAL	RESPONSÁVEL TÉCNICO: VICTOR COLLI ZERBONE ENGENHEIRO CIVIL - CREA ES-037377/D

CAD: FILE